

ETGAR

Zasilanie w ogrodzie



Finansowanie?



Szukanie działki?



Jaki kształt dachu?

Jaki rodzaj ogrzewania?

Dachówka?





Rozplanowanie?

Dom z prefabrykatów czy budowany tradycyjnie?



Jaka podłoga?

Jak zaplanować ogród?

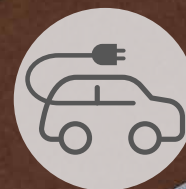
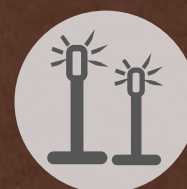
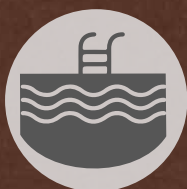


Niezliczone możliwości

Planowanie działki i ogrodu

Przy planowaniu działki i ogrodu istnieje dzisiaj bardzo wiele możliwości. Oprócz spraw związanych z samym wyglądem istnieje też wiele możliwości technicznych i zastosowań, które ułatwią późniejsze życie mieszkańcom.

Najnowszym trendem jest nie tylko inteligentny dom, ale też inteligentny ogród. Dotyczyć to może stacji ładowania, automatycznych kosiarek, oświetlenia ogrodu czy po prostu gniazdek do oświetlenia świątecznego



Co zrobić, jeśli podczas budowy domu nie zaplanowano instalacji elektrycznej w ogrodzie?

Jeśli zewnętrzna instalacja elektryczna nie została wcześniej zaplanowana, to wraz z urządzeniem ogrodu prace budowlane rozpoczynają się od nowa.

Brak planu oznacza późniejsze szpecące otwory w fasadzie, rozkopywanie gotowych już podjazdów i ścieżek czy urządzonych kwietników.



ETGAR = Energy to Garden

Zawczasu zaplanuj i podłącz bez problemów.

Aby odciążać Cię podczas budowy, przejmujemy zaplanowanie infrastruktury zewnętrznej.

Stacja ładowania samochodu elektrycznego

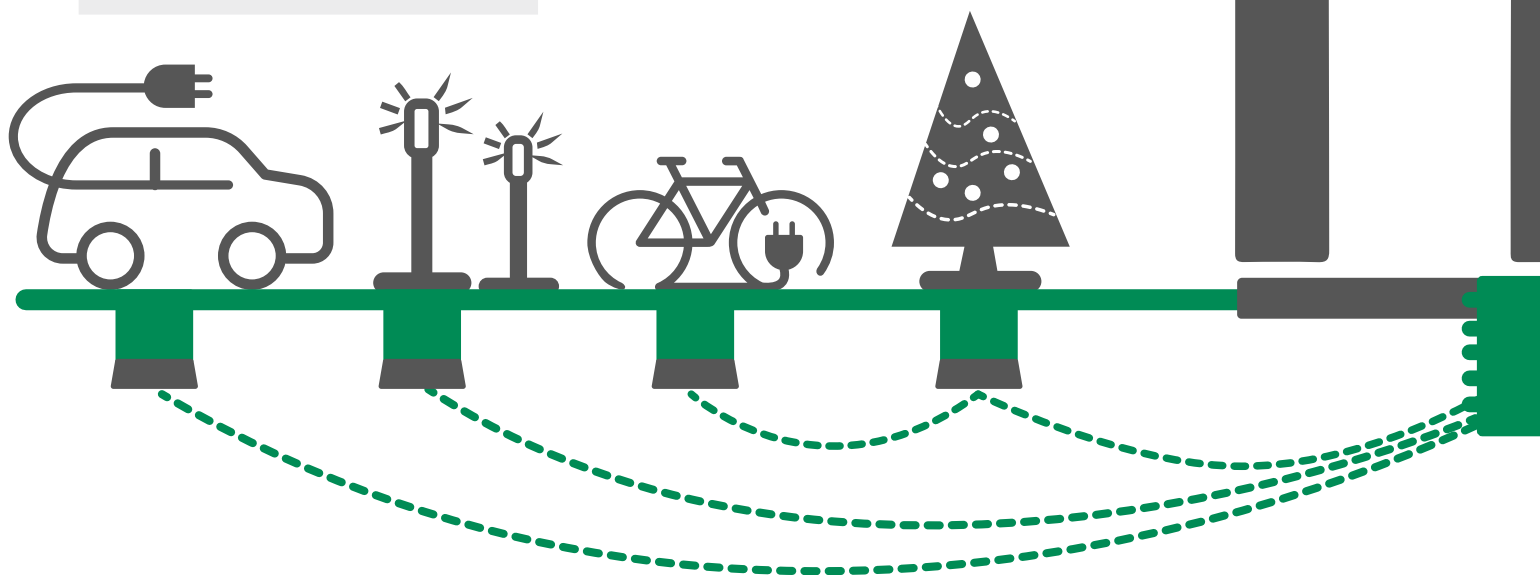
W roku 2020 prawie co siódmy nowy samochód był zasilany energią elektryczną. W ciągu najbliższych 10 lat liczba pojazdów elektrycznych zwiększy się z dzisiejszych 200 000 do 10 milionów, a liczba publicznych punktów ładowania z 20 000 do 1 miliona. Polska ustawa o elektromobilności i paliwach alternatywnych została wprowadzona zgodnie z postanowieniami dyrektywy UE 2018/844. Zakłada m. in. zabezpieczenie odpowiedniej ilości miejsc parkingowych z dostępem do ładowania w obiektach wielorodzinnych i publicznych, budowanych i remontowanych, ale również przy domach jednorodzinnych warto przewidzieć wystarczającą liczbę punktów do ładowania pojazdów..

Oświetlenie

Oświetlenie należy do tych elementów, które są istotne nie tylko wewnątrz domu, ale również na zewnątrz – czy to jako montowane co roku świąteczne oświetlenie podjazdu i ogrodu, stałe oświetlenie ścieżek, czy oświetlenie nastrojowe.

Stacja ładowania rowerów elektrycznych

Niezależnie od tego, czy rowery elektryczne są używane do codziennych dojazdów do pracy czy podczas rodzinnych wycieczek, jedna stacja ładowania z odpowiednią liczbą przyłączy wystarczy dla całej rodziny.



Kosiarka

Automatyczna kosiarka, podobnie jak automatyczny robot sprzątający w domu, należą dzisiaj do standardowego wyposażenia i potrzebują oczywiście stacji ładowania.

Altanka

Mały stół warsztatowy, elektryczny rozdrabniacz do drewna, czy po prostu oświetlenie na wieczorną porę? Instalacja elektryczna w altance zapewnia dodatkowe możliwości.

Antena WiFi

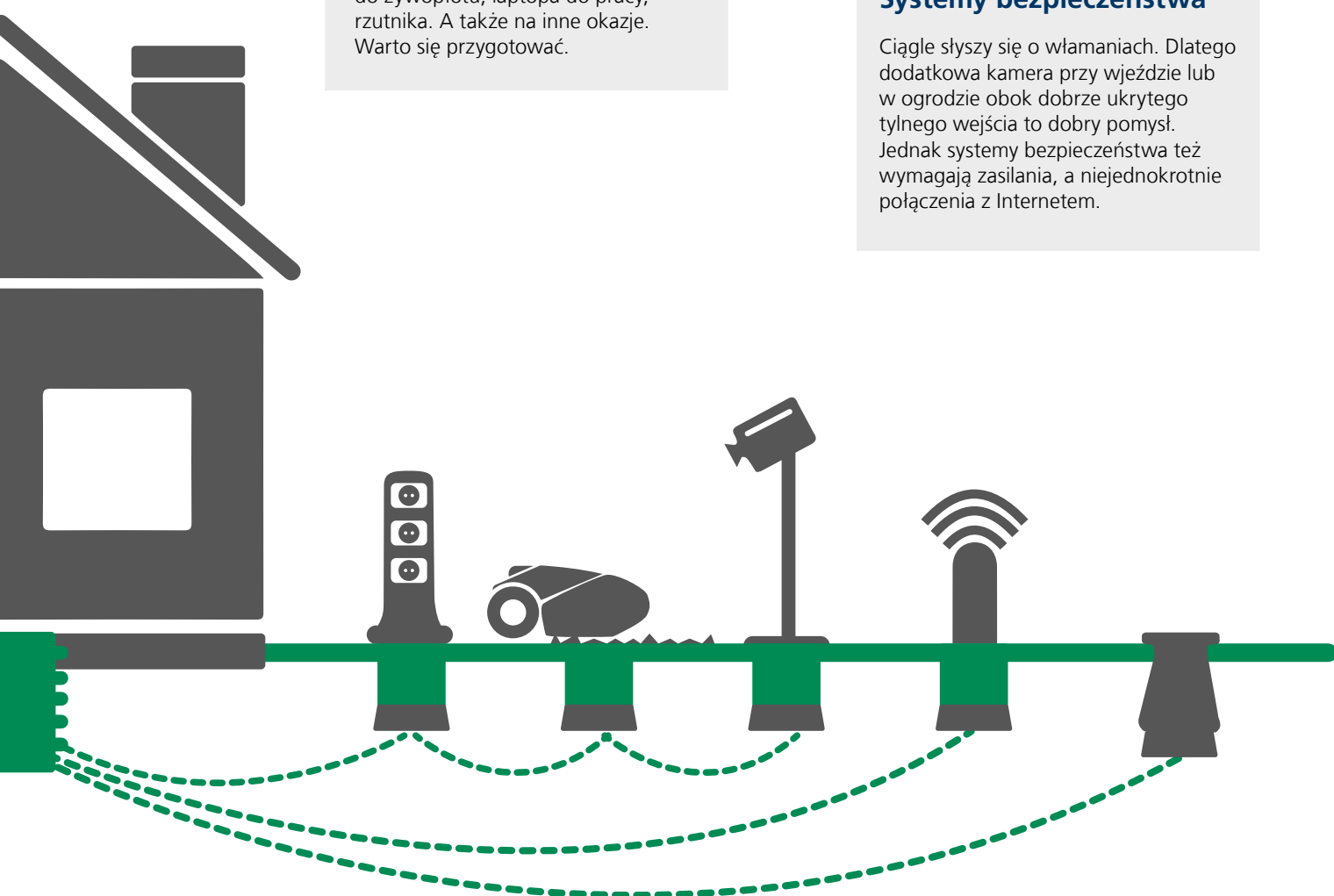
Jak pokazało doświadczenie związane z Covid-19, edukacja w domu i praca zdalna nie są już kwestią przyszłości. A kto powiedział, że pracować trzeba koniecznie w domu, a nie na przykład czasami na tarasie. Ale wtedy trzeba mieć stabilne połączenie WiFi również w ogrodzie.

Zasilanie energetyczne

do łańcuchów świetlnych na imprezę w ogrodzie, dmuchawy do liści, nożyc do żywopłotu, laptopa do pracy, rzutnika. A także na inne okazje. Warto się przygotować.

Systemy bezpieczeństwa

Ciągle słyszy się o włamaniach. Dlatego dodatkowa kamera przy wjeździe lub w ogrodzie obok dobrze ukrytego tylnego wejścia to dobry pomysł. Jednak systemy bezpieczeństwa też wymagają zasilania, a niejednokrotnie połączenia z Internetem.



Pakiety budowlane ETGAR

Nowe produkty ETGAR do instalacji naziemnej lub na naściennej

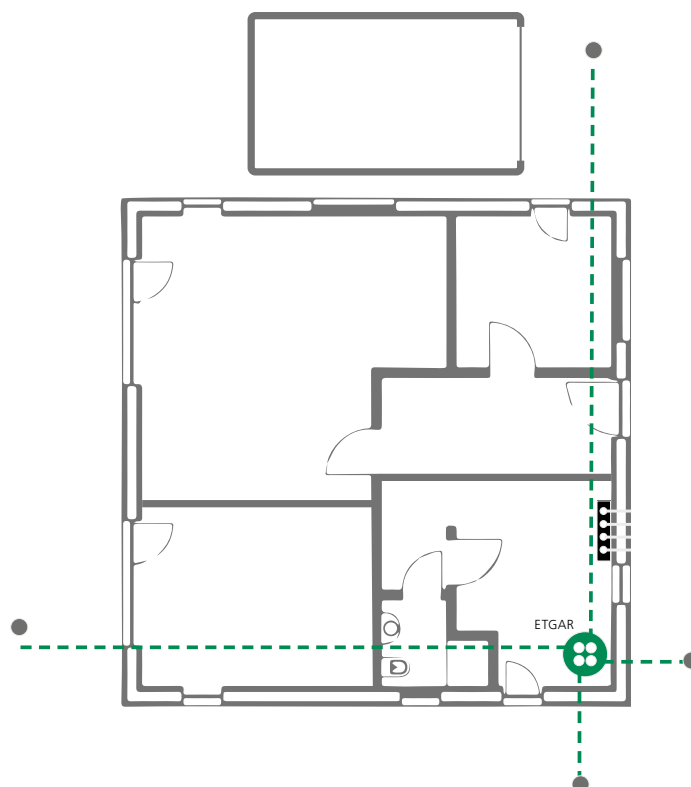
Elementy ETGAR instaluje się w pomieszczeniu technicznym, w pobliżu głównej rozdzielni elektrycznej lub podrozdzielni podczas wykonywania płyty podłogowej budynku i zalewa betonem.

Puste elastyczne rury prowadzi się od przepustów pod płytą podłogową we wszystkich kierunkach działki lub ogrodu.

Pakiety budowlane ETGAR spełniają wszystkie istotne wymogi prawne dotyczące zabezpieczenia budynku przed wilgocią i radonem. Teraz można cieszyć się całkowitą swobodą w planowaniu ogrodu.

Przegląd zalet

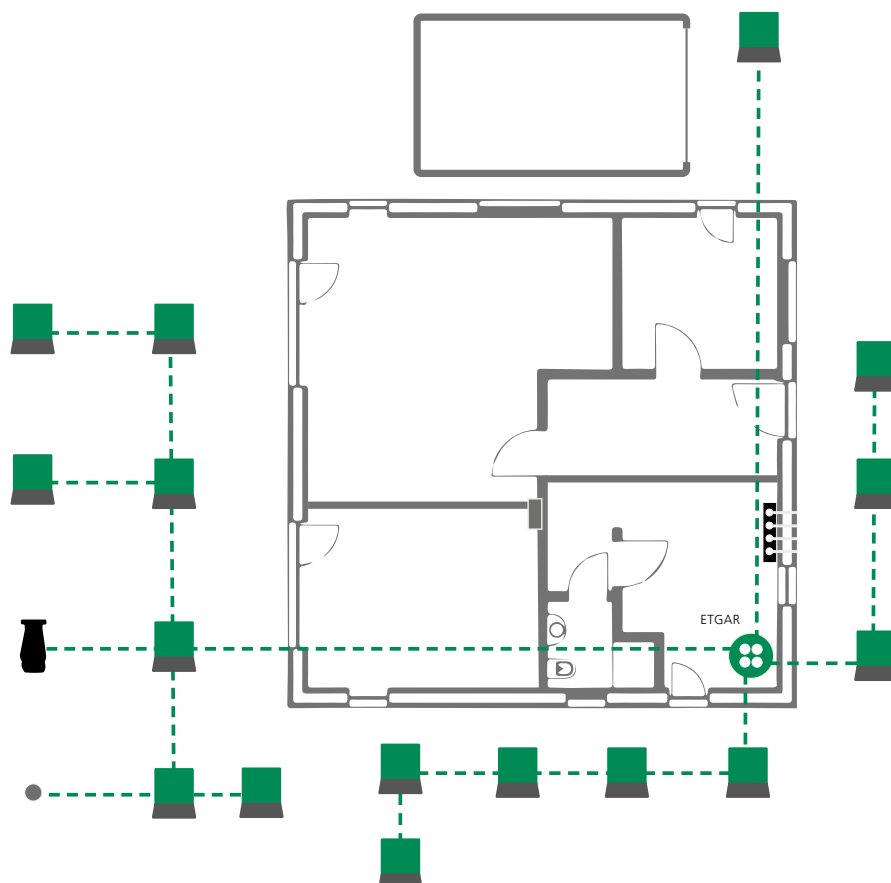
- **kompletny system do rozdziału zasilania elektrycznego na całej działce z przyłącza domowego**
- **możliwe zaciągnięcie kabli w dowolnym momencie dzięki ciągłemu systemowi pustych rur, bez konieczności wykonywania wykopów**
- **możliwość indywidualnego przedłużenia dzięki modułowej budowie**



Rozdzielacz ogrodowy ETGAR

Łatwe wykonanie infrastruktury zasilania w ogrodzie i przyłączenie urządzeń końcowych

Po tym, gdy dom został już ukończony, wcześniej czy później przychodzi do projektowania działki. Można wtedy przedłużyć lub rozbudować układ rur z punktów dostępu założonych podczas budowy i poprowadzić je w żądane miejsca, rozgałęzić lub zabezpieczyć, aby użyć ich kiedyś później w razie potrzeby.



Przepust do budynków z pakietu budowlanego ETGAR

do budynków bez piwnic

HAB ETGAR BHP

Zakres dostawy

- korpus do zabetonowania z 4 wyjściami i pokrywą pełną
- stojak o regulowanej wysokości
- w zestawie 1 rolka 30 m rury karbowanej DN 75 Element ułatwiający nakładanie
- 4 szt. mankietów zatraskowych do rury karbowanej zamocowane wstępnie
- 8 szt. profi lowanych pierścieni uszczelniających do przyłączenia rury karbowanej
- 4 szt. zaślepek do rury karbowanej
- 1 szt. wkładu uszczelniającego, gazo- i wodoszczelnego
- 2 szt. uszczelki ETGAR DB 1x13-21+3x7-13+1x5-13
- 2 szt. uszczelki ETGAR DB 1x24-40+3x7-13
- 1 tubka środka poślizgowego



Ilustracja	Ozn. zamów.	SLiczba. szt. w JO	Numer artykułu	GTIN
	HAB ETGAR BHP	1	3030404422	4052487231626



Przepust wielokrotny do budynku z pakietu budowlanego ETGAR

do budynków z piwnicą

HAW-M ETGAR BHP

Zakres dostawy

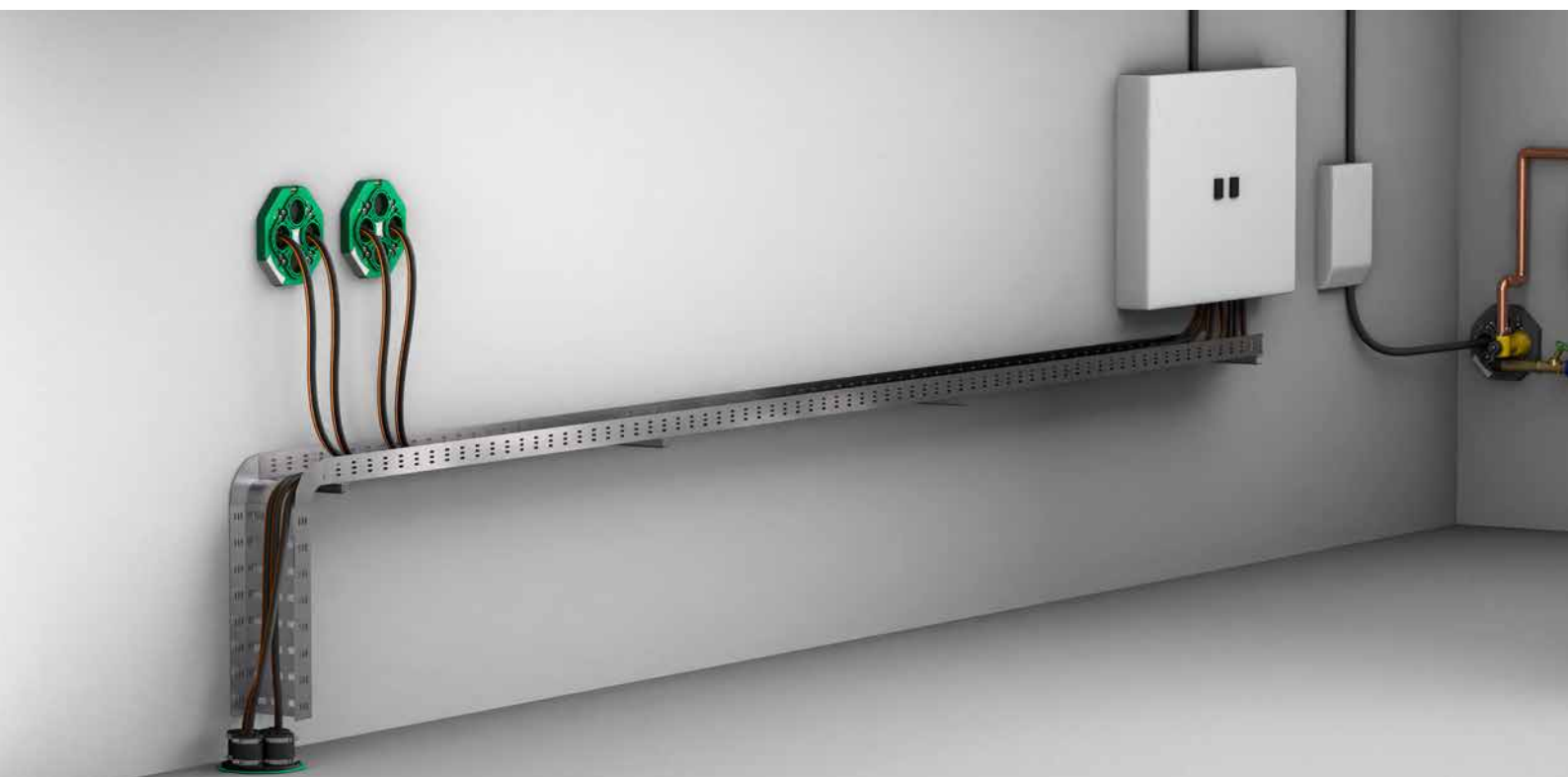
- 1 szt. ETGAR wariant podstawowy wielokrotny
- zestaw złączy rurowych 16-częściowy (4 mufy podwójne DN 75 + 12 szczelek profi lowanych DN 75) RAS16
- 2 szt. uszczelki ETGAR DW 1x26-30+3x5-8+2x7-13
- 2 szt. uszczelki ETGAR DW 1x13-21+3x7-13+1x5-13
- 1 tubka środka poślizgowego
- 1 szt. podkładka izolacyjna

Osprzęt do założenia w przewiertach

- wymagane: przepust do budynku ETGAR, rura przepustowa, grubość ściany 400 mm, możliwość indywidualnego docięcia do innych popularnych grubości ścian
- opcjonalnie: zewnętrzny element uszczelniający HAW-M ETGAR AD do uszczelniania w przewiertach



Ilustracja	Ozn. zamów.	Liczba. szt. w JO	Numer artykułu	GTIN
	HAW-M ETGAR BHP	1	3030458211	4052487239936
	HAW-M ETGAR FR	1	3030458206	4052487239912
	HAW-M ETGAR AD	1	3030490272	4052487241939



Przepust pojedynczy do budynku z pakietu budowlanego ETGAR

do budynków z piwnicą

HAW-E ETGAR BHP

Zakres dostawy

- 1 szt. ETGAR wariant podstawowy pojedynczy
- 1 szt. uszczelka ETGAR DW 1x26-30+3x5-8+2x7-13
- 1 szt. zestaw złączy rurowych 4-częściowy (1 mufa podwójna DN 75 + uszczelki profi lowane DN 75)
- 1 szt. Zewnętrzny element uszczelniający do uniwersalnej rury przepustowej UFR 100/x
- 1 szt. podkładka izolacyjna



Aksesoria

- wymagane: UFR 100/200 lub 240/250/300/365/400
- opcjonalnie: zewnętrzny element uszczelniający HAW-E ETGAR AD do uszczelniania w przewiertach

Ilustracja	Ozn. zamów.	Liczba. szt. w JO	Numer artykułu	GTIN
	HAW-E ETGAR BHP	1	3030458216	4052487239967
	UFR100/400*	1	3030300249	4052487216142
	HAW-E ETGAR AD	1	3030491405	4052487242028

*UFR do ścian o innej grubości na żądanie / informacja na naszych stronach w Internecie.

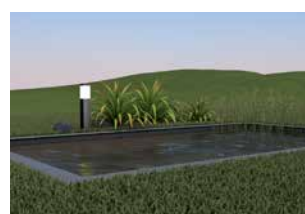
Rozdzielacz ogrodowy ETGAR

W razie potrzeby rozszerz swój pakiet

ETGAR to kompletny system do rozprowadzania zasilania elektrycznego na całej działce. To system pustych rur o średnicy 75 mm wraz ze skrzynką fundamentową, która umożliwia połączenie i rozgałęzienie do 4 pustych rur, a także jest podstawą do połączenia różnych urządzeń końcowych.

Płyta nośna z betonu polimerowego umożliwia łatwy montaż (na dyble) lamp, kolumn ładowania i zasilania oraz urządzeń końcowych o różnych otworach. Skrzynka końcowa ETGAR może być umieszczona jako rezerwowy punkt dostępu w nieużywanym jeszcze rogu działki w celu późniejszego wykorzystania.

Ilustracja	Ozn. zamów.	Best.-Bez.w	Stück in VPE	Artikelnummer	GTIN
	Zestaw skrzynki fundamentowej ETGAR	ETGAR FB SET	4	3030482075	4052487241908
	Skrzynka fundamentowa ETGAR	ETGAR FB	32	3030454134	4052487239851
	Płyta nośna ETGAR	ETGAR FB TPL	32	3030454138	4052487239875
	Złączka mankietowa ETGAR	ETGAR ANS 4x5-25	10	3030449206	4052487239899
	Zestaw przedłużający ETGAR	HAB ETGAR VLS	1	3030404455	4052487231657
	Mankiet przedłużający	ETGAR MA70-84/70-84	12	3030403633	4052487231886
	Rura karbowana z PE	HAB ETGAR WR75 GR30000	6	3030401995	4052487231671
	Skrzynka końcowa ETGAR	ETGAR AB	1	3030407683	4052487231954



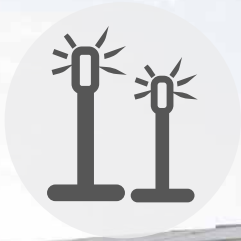
Zaprojektuj swój wjazd

Możliwości przyłączenia

Przemyślana koncepcja oświetlenia podkreśla wygląd budynku i odstrasza nieproszonych gości. Ponadto na działce, przy wejściach i wjazdach, nie może zabraknąć innych urządzeń zabezpieczających, takich jak kamery i czujniki ruchu.

Oprócz gniazda ściennego w garażu do ładowania własnego samochodu warto zamontować stację ładowania przy podjeździe, aby umożliwić ładowanie kolejnych pojazdów, także tych należących do gości.









Zaplanuj swój ogród tak, aby stał się przedłużeniem przestrzeni mieszkalnej.

Robot koszący trawnik to dzisiaj standard – oszczędza nie tylko Twój czas, ale też dba o optymalną wysokość i pielęgnację trawnika. Basen do pływania zamienia ogród w oazę spokoju, ale do niego potrzebna jest pompa.

Dzięki WiFi nie musisz przerywać ani kończyć pobytu w swoim ogrodzie, aby skorzystać z jakiegoś urządzenia mobilnego, możesz w fotelu na zewnątrz obejrzeć ulubiony serial lub pracować z ogrodu na swoim komputerze.





W razie pytań zapraszamy do kontaktu z naszym zespołem:

Michał Rink

Polska Północna i Centralna

Tel. +48 882 189 912

E-mail: michal.rink@hauff-technik.com

Dominik Onyszko

Polska Południowa

Tel. +48 882 189 911

E-mail: dominik.onyszko@hauff-technik.com

Hauff-Technik GmbH & Co. KG

Robert-Bosch-Straße 9
89568 Hermaringen, GERMANY

Tel. +49 7322 1333-0

Fax +49 7322 1333-999

office@hauff-technik.de