

Siempre. Seguro. Compacto.



ENTRADA DEL CABLE CON LA BRIDA DE ACERO INOXIDABLE HRD2X150-1X80

SELLADO DE CONDUCTOS DE SUMINISTRO PRINCIPALES EN EL HOSPITAL UNIVERSITARIO DE AUGSBURGO

Sellado de conductos de suministro principales en el Hospital Universitario de Augsburg

DESCRIPCIÓN DEL PRODUCTO



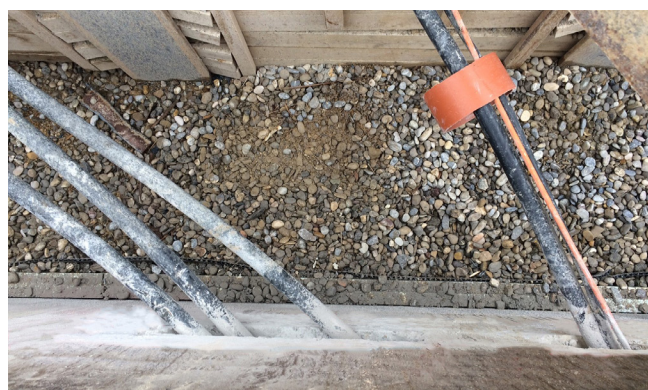
Los conductos de suministro principales existentes no se pudieron reubicar por la creación de un canal de medios accesible. Durante la construcción, se liberó un receso alrededor de los cables.
Imagen: Entrada de cables en el canal de medios



Particularidad: Los cables entran y salen del canal de medios con diferentes ángulos. La longitud de los cables no se puede modificar.
Imagen: Salida de cables del canal de medios



Vista detallada: Entrada de cables en el canal de medios



Vista detallada: Salida de cables del canal de medios



Solución: Dimensionamiento de una brida con saledizo con diseño seccionado, con diferentes salidas de los casquillos de los tubos en función del ángulo de salida de los cables.
Imagen: Entrada de cables en el canal de medios



Imagen: Salida de cables del canal de medios

DATOS DEL PROYECTO Y SOLUCIONES

El proyecto incluye el «Anbau West», un centro de medicina intensiva con institutos para microbiología y medicina de laboratorio, hemostasiología, medicina transfusional y patología.

Este edificio de seis plantas incluye una superficie construida de aprox. 30 000 metros cuadrados con una superficie útil de 12 900 metros cuadrados. La inversión prevista asciende a aprox. 110 millones de euros. De este total, el 90 % lo asume el estado de Baviera y el 10 %, los antiguos titulares, la ciudad y el distrito de Augsburg.

La construcción empezó a finales de 2013 y el final previsto es octubre de 2020.

DETALLES DEL PROYECTO

Lugar	Hospital Universitario de Augsburg Anbau West (nuevo centro intensivo) Stenglinstr. 2 86156 Augsburg
Cliente / Planificador general	Hospital Universitario de Augsburg
Instaladores / Constructoras	Bauer Elektroanlagen GmbH Halle Grenzstraße 37 06112 Halle/S

SOLUCIONES DE HAUFF-TECHNIK

Especificaciones	Sistema de sellado profesional de los cables con el edificio. No es posible modificar la longitud de los cables Se requiere montaje posterior
Requerimientos	Sistema de sellado estanco al gas y al agua de los cables
Productos utilizados	Brida de acero inoxidable HRD2x150-1x80-FG/80-S55°-S47.5°-S45° Brida de acero inoxidable HRD2x150-1x80-FG/80-S60°-S45°

Hauff-Technik GmbH & Co. KG

Robert-Bosch-Straße 9
89568 Hermaringen, ALEMANIA

Tel. +49 7322 1333-0

Fax +49 7322 1333-999

office@hauff-technik.de