

Mindig. Biztonságos. Tömör.



KÁBELÁTVEZETÉS A HRD2X150-1X80 ROZSDAMENTES ACÉL PEREMMEL

FŐ ELLÁTÓVEZETÉKEK TÖMÍTÉSE AZ AUGSBURGI
EGYETEMI KLINIKÁN

Fő ellátóvezetékek tömítése az Augsburgi Egyetemi Klinikán

PROJEKTLÉÍRÁS



A meglévő fő ellátóvezetékeket nem sikerült áthelyezni a járható kábelcsatornák létrehozása során. Az építkezés ideje alatt a kábel körül szabadon hagytak egy bemetszést.

Ábra: Kábelbemenet a kábelcsatornába

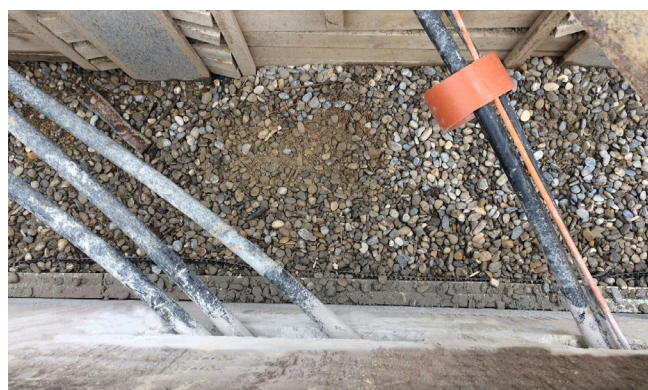


Különlegesség: A kábelek különböző szögben lépnek be a kábelcsatornába és onnan ki. A kábelek helyzete nem módosítható.

Ábra: Kábelkimenet a kábelcsatornából



Részletes ábra: Kábelbemenet a kábelcsatornába



Részletes ábra: Kábelkimenet a kábelcsatornából



Megoldás: Kiugró perem ráhagyása felosztott kivitelben különböző csőcsonkkimenetekkel a kábel kilépési szögének megfelelően.

Ábra: Kábelbemenet a kábelcsatornába



Ábra: Kábelkimenet a kábelcsatornából

Fő ellátóvezetékek tömítése az Augsburgi Egyetemi Klinikán

A PROJEKT ADATAI ÉS MEGOLDÁSOK



A projekt a nyugati szárnyra vonatkozik: intenzív gyógyító központ mikrobiológiai és laboratóriumi intézetekkel – orvostudomány, véralvadásos és vérátömlesztéses gyógyítás, valamint kórtan.

A hatemeletes épület kb. bruttó 30 000 négyzetméter területű, a hasznosítható terület 12 900 négyzetméter. Ezt a tervek szerint 110 millió eurós befektetéssel fejlesztik. Ennek 90%-át a bajor szabadállam, 10%-át az egykori tulajdonos, Augsburg városa és járása viseli.

Az építkezés 2013 végén kezdődött, és 2020 októberéig kell elkészülni.

PROJEKTADATOK	
Település	Augsburgi Egyetemi Klinika Nyugati szárny (új intenzív gyógyítóközpont) Stenglinstr. 2 86156 Augsburg
Építető/tervező	Augsburgi Egyetemi Klinika
Építő cégek/ építési vállalkozók	Bauer Elektroanlagen GmbH Halle Grenzstraße 37 06112 Halle/S

A HAUFF-TECHNIK MEGOLDÁSAI	
Specifikációk	A kábel szakszerű tömítése az épületben. A kábelek helyzetét nem lehet módosítani. Utólagos beépítés szükséges
Követelmények	Kábel gáz- és vízzáró tömítése
Felhasznált termékek	HRD2x150-1x80-FG/80-S55°-S47.5°-S45° rozsdamentes acél perem HRD2x150-1x80-FG/80-S60°-S45° rozsdamentes acél perem

Hauff-Technik GmbH & Co. KG

Tel.: +49 7322 1333-0

Fax: +49 7322 1333-999

Robert-Bosch-Straße 9
89568 Hermaringen, NÉME-

office@hauff-technik.de