

Zawsze. Bezpiecznie. Szczel-

hauff  
technik®



PRZEPUSTY KABLOWE Z HSI150, HEA, ZVR I HSD

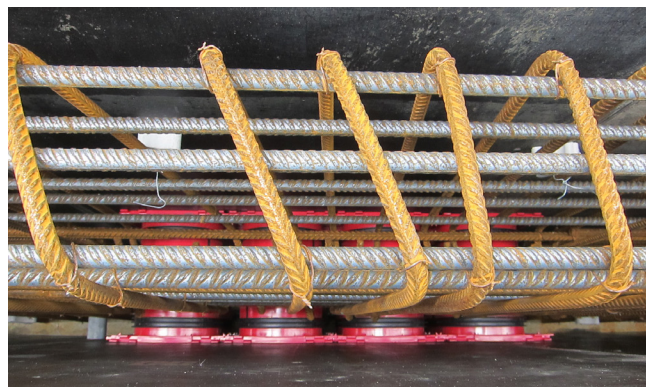
BUDOWA NOWEGO BUDYNKU ZAKŁADOWEGO Z ROZDZIELNIĄ NAPOWIETRZNA W STACJI TRANSFORMATOROWEJ DRESDEN REICK

Budynek zakładowy z rozdzielnią napowietrzną w stacji transformatorowej Dresden Reick

## OPIS PRZEDSIĘWZIĘCIA



Budynek zakładowy betonowano wieloma odcinkami.



Przepusty kablowe zostały wmontowane w zbrojenie i poprzez przewidziane do tego otwory na gwoździe przymocowane do deskowania.



Oprócz przepustów kablowych wykonano również przepusty na uzziemienie z możliwością przyłączenia do zbrojenia.



Różne możliwości wprowadzenia przepustów zrealizowano za pomocą różnych wielkości wariantów pakietu HSI150.



Układ pakietu HSI150 jest optymalnym rozwiązaniem dla wprowadzenia kabli. Dzięki niemu można zrealizować dużą gęstość zajęcia przy minimalnym zapotrzebowaniu na miejsce.



Po wybetonowaniu piwnicy na miejscu zbudowano budynek zakładowy w formie prefabrykowanych ścian betonowych.

Budynek zakładowy z rozdzielnią napowietrzną w stacji transformatorowej Dresden Reick



## DANE PRZEDSIĘWZIĘCIA I ROZWIĄZANIA

Inwestorem tej nowej stacji transformatorowej jest drezdeński zakład energetyczny DEWAG Netz GmbH.

Zadaniem postawionym w przypadku stacji transformatorowej było zbudowanie nowego budynku zakładowego i rozdzielni napowietrznej 110 kV z fundamentami dla transformatorów.

Prace powierzono przedsiębiorstwu budowlanemu TS-Bau z Glaubitz po zaprojektowaniu przez biuro inżynierskie Böhme & Partner z Drezna.

Zastosowano przepusty kablowe HSI150 K2, uziemienia i uszczelki pierścieniowe.

### DANE PRZEDSIĘWZIĘCIA

Lokalizacja	Gasanstaltstraße 10 01237 Dresden
Inwestor	DREWAG Netz GmbH Rosenstraße 32 01067 Dresden
Przedsiębiorstwo budowlane	TS-Bau GmbH, Industriestraße A 20 01612 Glaubitz
Biuro projektowe	IB Böhme & Partner Sachsdorfer Str. 5a 01167 Dresden

### ROZWIĄZANIA FIRMY HAUFF-TECHNIK

Specyfikacje	Ciśnieniowo szczelne przepusty kablowe do podłączenia pokryw systemowych dla kabli i rur.
Wymagania	Gazo- i wodoszczelne wprowadzenia do budynku
Zastosowane produkty	HSI150-K2/300 HEA ZVR HSD

**Hauff-Technik GmbH & Co. KG**

tel: +49 7322 1333-0

faks +49 7322 1333-999

Robert-Bosch-Straße 9  
89568 Hermaringen, GERMANY

[office@hauff-technik.de](mailto:office@hauff-technik.de)

[www.hauff-technik.com](http://www.hauff-technik.com)

Informacje zawarte w niniejszej publikacji są oparte na naszej obecnej wiedzy i doświadczeniach technicznych. Z powodu różnic w warunkach wykonania i użytkowania nie gwarantujemy, że informacje te gwarantują idealne wykonanie i użytkowanie naszych produktów od własnych badań i prób. Zależy nam na tym, aby zapewnić naszym klientom najwyższą jakość i niezawodność. Nie wymieniamy części w przypadku wad, które są spowodowane przez transport, składowanie lub nieprawidłowy montaż. Wszystkie informacje bez gwarancji.

Umspannwerk\_Dresden-Reick\_191009\_PL