

Zawsze. Niezawodnie. Szczelnie.

hauff
technik®



500 000 MODUŁÓW SŁONECZNYCH ZAINSTALOWANYCH NA POWIERZCHNI 265 HEKTARÓW

PARK SŁONECZNY „DON RODRIGO” O MOCY 175 MW, POŁUDNIE HISZPANII

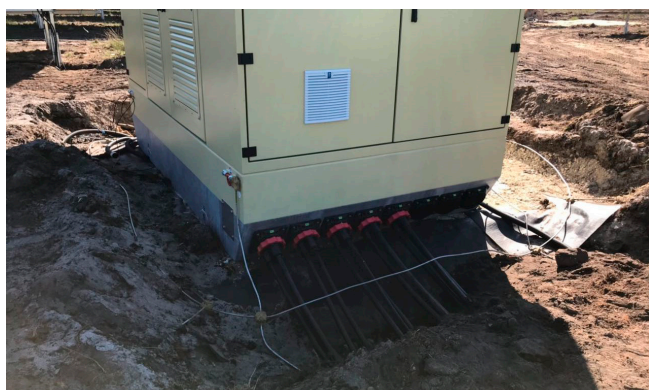
Zastosowanie systemów wprowadzania kabli HSI 150-DFK I HSI 90-DF



Ze względu na ich lekką konstrukcję dzięki obróbce podłoża z blachy zamiast wariantu betonowego, stacje transformatorowe mogą być transportowane z Niemiec na południe Hiszpanii na przyczepach nisko-podwoziowych.



Kołnierze do kołków HSI 150-DFK zostały już wstępnie zamontowane przez producenta stacji i szczelnie zamknięte pokrywą ochronną HSI 150-D. Do montażu kołnierzy na metalowej obudowie zastosowano śruby samogwintujące (w zależności od grubości materiału obudowy dostarczonej przez klienta).



W zależności od mocy poszczególnych stacji oraz wymaganej liczby kabli niezbędnych jest kilka wejść kablowych. Dzięki zwartej konstrukcji kołnierzy do kołków na podłożu obudowy stacji można zamocować aż 7 sztuk w jednym rzędzie. Montaż dostarczonej pokrywy systemowej HSI 150-D3/58 oraz uszczelnienie kabli wykonywane są na miejscu.

INFORMACJE O PROJEKCIE

Miejsce	20 km na południe od Sewilli, Andaluzja, południe Hiszpanii
Inwestor budowlany	BayWa r.e. renewable energy GmbH, Arabellastraße 4, 81925 Monchium
Firmy budowlane	FEAG St. Ingbert GmbH Im Schiffelland 10 66386 St. Ingbert

ROZWIĄZANIA HAUFF-TECHNIK

Specyfikacje	Systemy wprowadzania kabli HSI 90, kołnierze do kołków HSI 150 oraz pokrywy systemowe
Wymagania	Wprowadzenie kabli przez podstawę stacji kontenerowej wykonanej z ocynkowanej blachy stalowej
Zastosowane produkty	Flansa z tworzywa sztucznego HSI 150-DFK Flansa aluminiowa HSI 90-DF Pokrywa systemowa HSI 90-D6/20, HSI 90-D Pokrywa systemowa HSI 150-D3/58, HSI 150-D VS 20, VS 58/60

Hauff-Technik GmbH & Co. KG

Robert-Bosch-Straße 9
89568 Hermaringen, NIEMCY

Tel. +49 7322 1333-0
Faks +49 7322 1333-999

office@hauff-technik.de