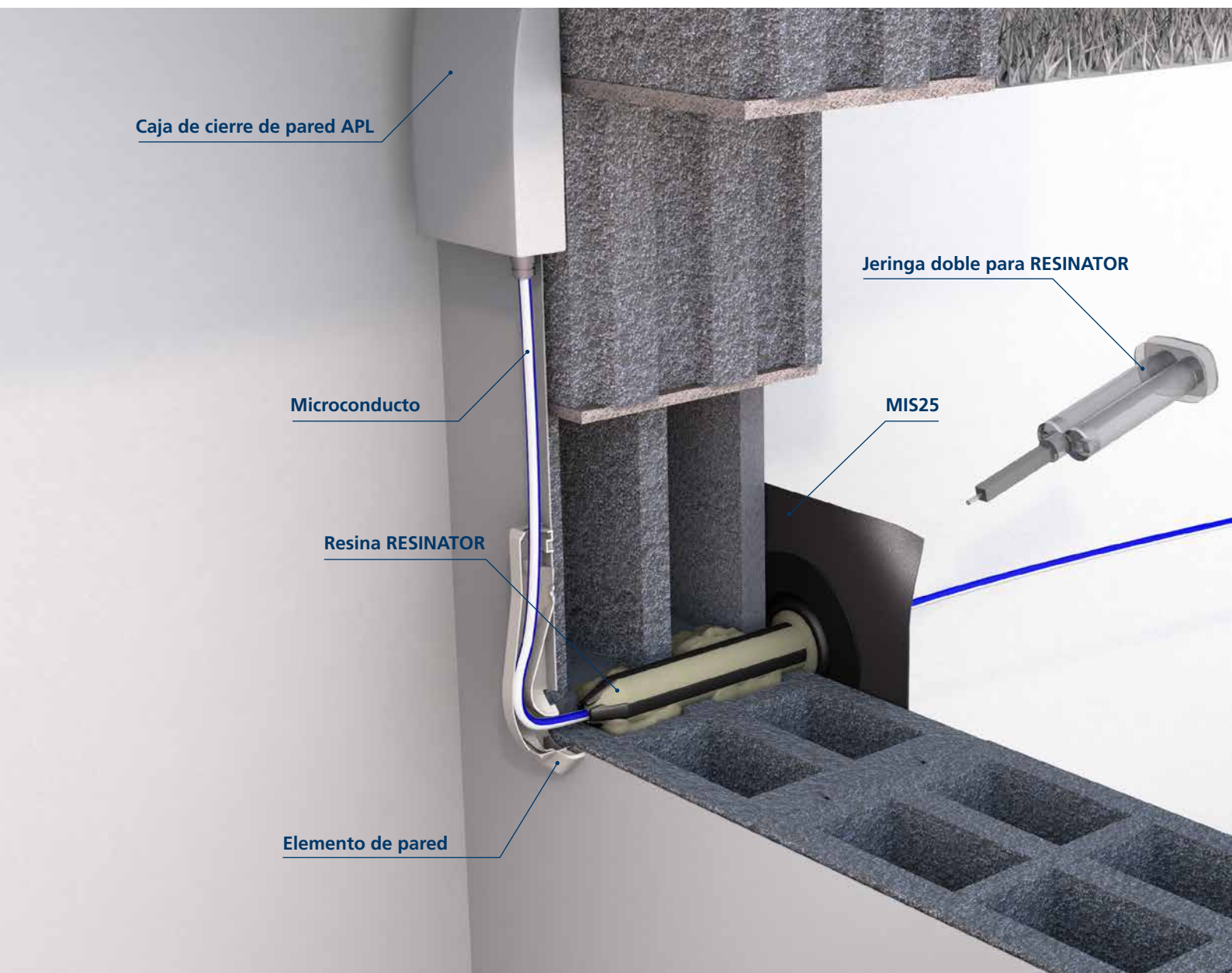


MIS25

Entrada de edificio para la posterior instalación de cable de fibra de vidrio

Principio operativo



El desarrollo de la fibra de vidrio avanza cada vez más rápido. Una conexión a la red de fibra ahora es estándar no solo para edificios nuevos, sino también para edificios existentes, para los cuales representa la posibilidad de conectarse al Internet rápido. Por lo tanto, una conexión de fibra de vidrio también forma parte de una renovación sostenible. Independientemente de si se trata de ladrillos, bloques de hormigón huecos u hormigón macizo, con la MIS25 Hauff-Technik ofrece una entrada de un solo edificio para tuberías de fibra de vidrio para cada tipo de pared.

Gracias a la probada tecnología de membranas en combinación con la resina RESINATOR, también se puede instalar fácilmente una entrada sellada para la conexión a la red de fibra en edificios más antiguos. La instalación se puede realizar en un ángulo de hasta 45°, lo que hace que la MIS25 sea adecuada para su instalación en edificios con y sin sótano. El montaje se realiza sin herramienta alguna en una apertura de 25 mm. Con una cantidad de llenado de 25 ml, se requiere muy poca resina RESINATOR para ello.

Ventajas



Instalación horizontal o inclinada hasta 45° de inclinación



Salida de resina RESINATOR controlada mediante el sistema probado de inyección de membrana



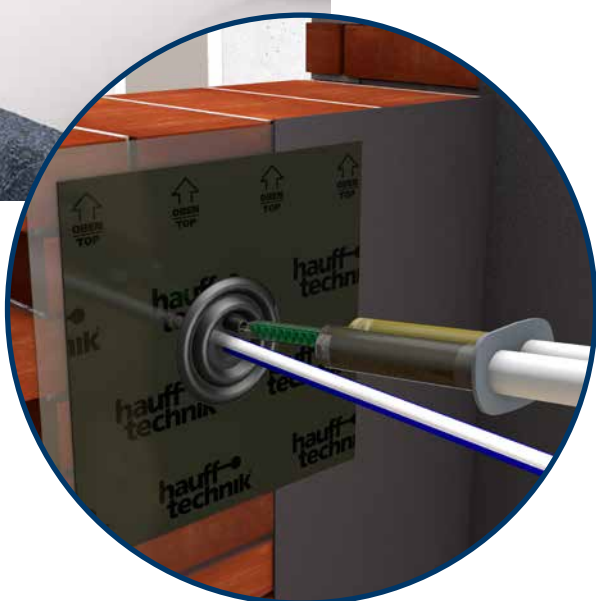
Montaje sin herramientas con jeringa doble para RESINATOR



Sellado en todos los tipos de paredes habituales (DIN 18533/hormigón a prueba de agua)



Cantidad mínima de resina RESINATOR gracias al manguito adhesivo



Variantes de instalación flexibles



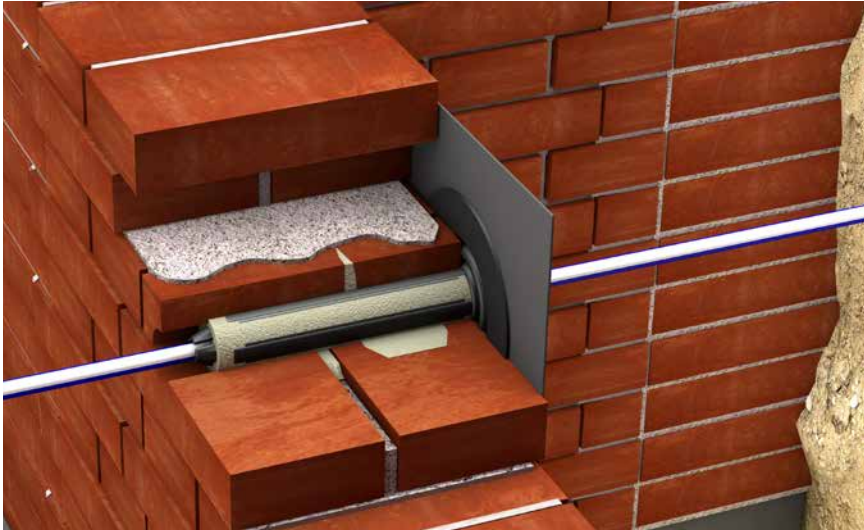
Instalación inclinada

La instalación inclinada hasta llegar a una inclinación de 45° se utiliza principalmente en edificios sin sótano.

Instalación recta

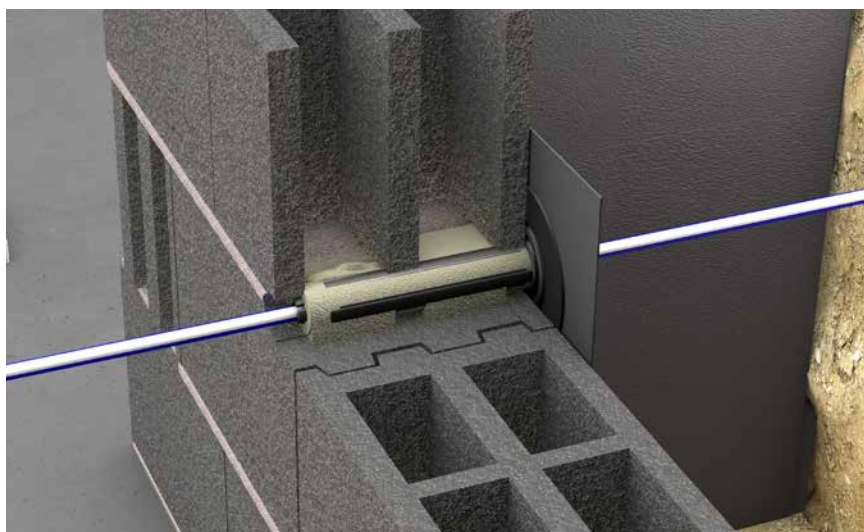
Al realizarse una entrada de microconductos en edificios con sótano, la MIS25 se instala principalmente en posición recta.

Diferentes requisitos de instalación



Salida de resina controlada

La tecnología de inyección de membrana garantiza una salida de resina controlada, que llena uniformemente la apertura con la resina RESINATOR. De esta manera, la MIS25 se puede utilizar para diferentes tipos de paredes y garantiza un sellado fiable en paredes de ladrillo, hormigón o bloques huecos de hormigón.



Sistema de inyección en membrana

para edificios con o sin sótano

MIS25 1x6-13 PRO



Propiedades y ventajas



- instalación horizontal o inclinada hasta 45° de inclinación
- salida de resina RESINATOR controlada mediante el sistema probado de inyección de membrana
- montaje sin herramientas con jeringa doble para RESINATOR
- sellado en todos los tipos de paredes habituales (DIN 18533/hormigón a prueba de agua)
- cantidad mínima de resina RESINATOR gracias al manguito adhesivo

Volumen de suministro:

- 1 MIS25
- 1 jeringa doble para RESINATOR, 25 ml
- 1 elemento de pared

Número de cables/medio	adecuado para tubería media de Ø _a (mm)	Denominación de pedido	Número de artículo	GTIN
1	6 – 13	MIS25 1x6-13 PRO	3030477964	4052487242905

Jeringa doble para RESINATOR

para MIS25

EH RESINATOR 25



Propiedades y ventajas



- montaje sin herramientas
- se puede procesar a mano
- tamaño muy pequeño y manejable
- un componente
- solo se requieren 25 ml de resina RESINATOR

Volumen de suministro

1 MIS25 – Sistema de inyección de membrana

La brida exterior flexible con articulación cubre las grietas de las paredes, integra la impermeabilización del edificio en la pared exterior (según DIN18533) y permite un montaje horizontal e inclinado. La inyección de resina se produce a través de un orificio de llenado en la brida. La membrana controla la salida de resina.

2 Jeringa doble para RESINATOR

La resina bicomponente expandida rellena el espacio que existe entre la apertura y el microconducto, incluyendo posibles grietas o huecos existentes, sellando todo de forma fiable.

3 Elemento de pared

El elemento de pared (WAE, por sus siglas en alemán) dirige el microconducto insertado hacia la pared y forma un cierre de pared perfecto para posiciones de instalación rectas e inclinadas en el interior de la pared.

4 Papel de lija

Al desbastar el microtubo con el papel de lija, aumentan las fuerzas de apriete.



Hauff-Technik GmbH & Co. KG

Robert-Bosch-Straße 9
89568 Hermaringen, ALEMANIA

Tel. +49 7322 1333-520
Fax +49 7322 1333-999

ht.international@hauff-technik.de