

Nos produits sur une vue



Étanchéités de câble

1

HSI150 und HSI90 – passages étanche



Disponible en deux taille HSI150 et HSI90 pour encastrer. Permet le raccordement étanche au gaz et à l'eau des deux côtés des systèmes étanches pour câbles et gaines passe-câbles, obtenant ainsi une flexibilité maximale en cas d'utilisation ultérieure.

2

HSI150 DG – Couvercle divisé pour étanchement à postériori



Pour utilisation dans passage étanche et bride en plastique HSI150. Version segmentée pour étanchement de câbles nouvellement installés ou déjà posés.

3

HSI150 D – Couvercle par méthode de rétraction à froid ou technique de thermorétractabilité



Couvercle avec système de baïonnette pour utilisation dans passage étanche et bride en plastique HSI150 et HSI90. Étanchéité avec des manchettes thermoretractable à froid ou à chaud. Les tubulures de couvercle non utilisées peuvent être fermées au moyen d'obturateurs.

4

HSI150 S3 et SEG – Segmento



Couvercle HSI150 S3 avec système de baïonnette pour utilisation dans passage étanche et bride en plastique HSI150. Pour étanchement non altérant de câbles. Pour réception de trois segments SEG au choix pour étanchement des câbles Øe 5 - 31 mm. Les domaines d'application se distinguent aisément grâce aux différentes couleurs de segments

5

HSI150 KMA172 – Passage étanche simple face avec manchette en caoutchouc pliable



Pour le raccordement direct des conduits de câbles (à l'extérieur) et des joints du système de raccordement pour les câbles (à l'intérieur).



Joint pour tubes

6

GKD – Joint d'étanchéité modulaire



L'utilisation est possible grâce au système modulaire sur tout type de tuyaux et de diamètre.

7

FZR – Fourreau fibrociment



Pour le scellement dans béton/mortier. La strie périmétrale extérieure garantit un raccord étanche et adhérent au mur.

8

HRD SG – Joint annulaire en caoutchouc standard



Avec technologie d'anneau segmenté pour l'adaptation individuelle aux diamètres des aux diamètres des câbles/tuyaux sur place. Pour sceller les câbles dans les trous de forage ou les manchons muraux. Modèle divisé pour sceller les nouveaux câbles à installer ou les câbles déjà posés.

9

UFR – Gaine universelle



L'association d'une bride pour talochage et de joints à 3 nervures permet un étanchement dans tout type de mur.

10

HSD SSG – Joint annulaire en caoutchouc standard pour le passage d'un tube/câble



Joint annulaire en caoutchouc standard avec technologie de bagues segmentées Super échelonnée.

Nos produits sur une vue



Waste water entries

11 AT110 – Trémie de raccord



Trémie de raccordement avec insert de protection intégré pour le bétonnage dans la plaque de base pour une étanchéité optimale du tube KG. Pour compenser un décalage (après le bétonnage) entre le tuyau de descente et l'écoulement dans chaque direction.

12 KGF – Colerette d'étanchéité de Hauff-Technik



Bride d'étanchéité à l'eau pour intégration de conduites étanches à la pression dans des dalles bases, murs en béton ou puits. Disponible en trois dimensions KGF110, KGF125 pour diam, 110 et KGF160 pour diam.



Earthing

13 HEA – Passages de mise à la terre



Pour placement à fleur de coffrage dans béton étanche pour épaisseurs de mur >70 mm. Des connexions de mise à la terre peuvent être effectuées par le biais d'un filetage bilatéral dans le conducteur.

14 HEA IS M12 – Passage de mise à la terre isolé



Spécial pour le poste de transformation. L'installation s'effectue pendant les travaux de coffrage. Des connexions de mise à la terre au bâtiment peuvent être effectuées par le biais d'un filetage bilatéral dans le conducteur électrique isolé.



Points de service pour les bâtiments

15 ETGAR – Développeur de bâtiments paquet pour les points de vente de services de construction



Pour l'acheminement et la distribution des lignes électriques et de communication dans le jardin et pour l'installation en toute sécurité de lampes de jardin, de stations de recharge d'énergie, etc.

16 ETGAR FB SET – Boîtier de fondation



La plaque de support en béton polymère permet de fixer facilement des lampes, des bornes de recharge pour véhicules électriques, des colonnes d'alimentation ou d'autres dispositifs avec différents types de trous. La boîte de terminaison peut simplement être placée comme accès de réserve dans un coin encore inutilisé de la propriété et être utilisée pour des applications à une date ultérieure.



Electromobility

17 ULF – Station de recharge universelle fondation



Solution de fondation universelle pour l'installation de colonnes et de bornes de recharge. Possibilité de fixation sur la dalle en béton polymère. Raccordement des câbles d'alimentation et de données par un tube vide.

18 PE – Tube annelé

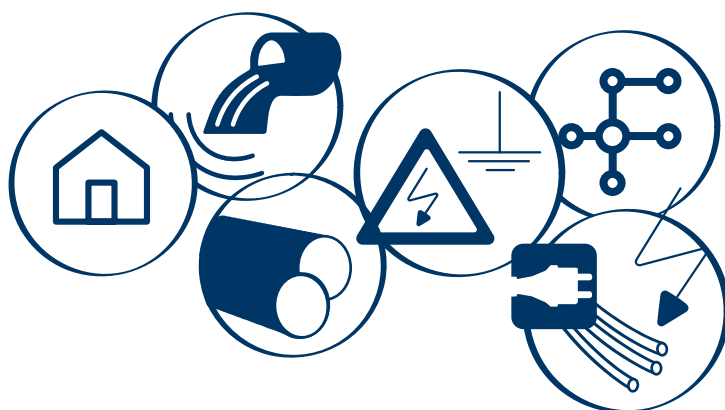


Grâce son conditionnement bobiné et à sa flexibilité, le tube annelé flexible peut être posé sur des distances longues sans manchons ni coudes et convient idéalement pour prolonger le système de passe-câbles existant.

Hauff-Technik GmbH & Co. KG

Robert-Bosch-Strasse 9
89568 Hermaringen, GERMANY

Tel. +49 7322 1333-520
ht.international@hauff-technik.de



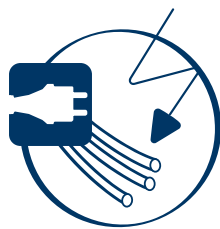
Étanchéités de câbles, joints pour tubes

Électricité, télécommunications, eau, eaux usées, gaz ou chauffage urbain – lorsqu’il s’agit d’assurer une étanchéité totalement fiable dans le bâtiment, Hauff-Technik a toujours la solution appropriée.

Passe-câbles et passe-tuyaux innovants, entrées de bâtiment et raccordements de bâtiment sans tranchée de qualité professionnelle. Toutes les solutions, un seul fournisseur.

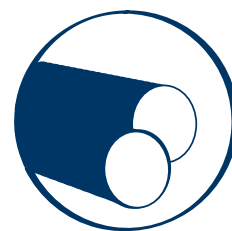
Solution prête à l’emploi ou fabrication spéciale personnalisée adaptée aux souhaits du client. Pour une rentabilité, une facilité d’utilisation et une durabilité maximale dans tous les bâtiments. Des maisons individuelles aux grands projets complexes. Toujours Hauff. Toujours sûr. Toujours étanche.

Étanchéités de câble



Hauff-Technik propose la solution produit adaptée à toutes les exigences. Les passe-câbles fabriqués conformément aux normes de qualité les plus élevées se distinguent par une flexibilité optimale en matière de planification et d'exécution ainsi que par leur facilité d'installation et sécurité d'étanchement. Des systèmes adaptés de raccords pour gaine passe-câble sont également disponibles pour chaque exigence spécifique.

Joint pour tubes



Les joints annulaires en caoutchouc garantissent une fermeture conforme, absolument étanche au gaz et à l'eau. Notre gamme de produits dans le domaine des gaines vous offre une solution adaptée à chaque type de mur et chaque cas de charge. Combinés avec des joints annulaires en caoutchouc, ils forment un système d'étanchéification optimal entre bâtiment et circuit d'alimentation.



montage du passage double face HSI150 K2 avant le bétonnage



FZR avec tube en plastique léger et GKD400



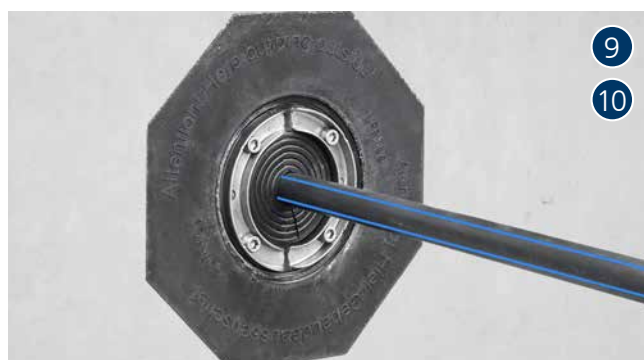
covercle HSI150 DG, HSI150 DT and HSI150 SEG



HRD intégré



insert à paroi simple avec manchon en caoutchouc pliable pour la mise en place dans le béton et le raccordement de gaines de câbles.



UFR100 avec HSD100 SSG

Passage d'eaux usées



Outre l'alimentation classique en électricité, gaz, eau et télécommunications, chaque maison requiert un raccordement pour les eaux usées. Pour assurer d'emblée l'étanchéité de votre bâtiment, Hauff-Technik propose diverses solutions innovantes pour une étanchéification conforme et avantageuse des conduites d'eaux usées dans le mur de la cave ou la dalle base.

Mises à la terre



Les mise à terre HEA et les accessoires associés sont fabriqués dans les normes de qualité les plus strictes en acier inoxydable. Les connexions de mise à la terre assurent de manière durable leur fonction de protection des processus, de l'exploitation et contre la foudre.



AT110 avant le bétonnage



HEA



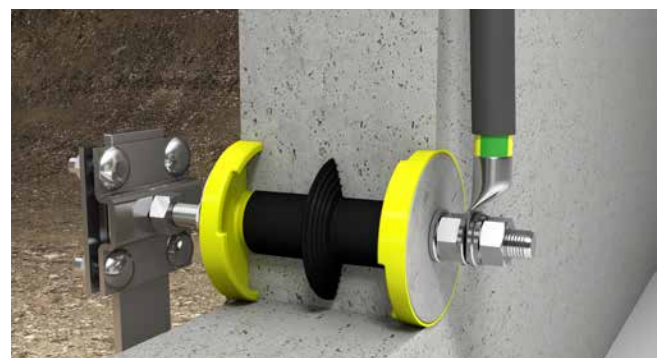
AT110 installé dans la plaque de base - marche en toute sécurité et sans trébuchement pendant la phase de construction



HEA IS M12



KGF110 intégré



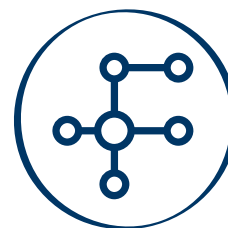
KKL M12 A4 et HEA IS M12 intégré

Points de service des bâtiments



Pour la planification et la distribution de l'électricité et des télécommunications dans le jardin du bâtiment, nos paquets de construction ETGAR offrent une base optimale. Des tuyaux vides flexibles partent de cette conception de maison sous la dalle de plancher dans toutes les directions de la future parcelle de jardin.

Electromobilité



Afin de soutenir l'expansion des stations de recharge électrique, Hauff-Technik a créé une fondation innovante et universelle pour l'installation des stations de recharge. La Station de recharge universelle fondation (ULF) est un poids plume absolu et offre à l'utilisateur une solution de fondation simple.



paquet ETGAR pour le développeur de bâtiments



ULF



kit boîtier de fondation ETGAR



ULF



kit boîtier de fondation ETGAR



fonction de ULF