

Membran-Injektionssystem

für Gebäude mit oder ohne Keller

2LINE MIS25 1x6-13 PRO

Artikel-Nr.: 3030477964, GTIN: 4052487242905



- **kontrollierter RESINATOR-Harzaustritt durch bewährtes Membraninjektionssystem**
- **werkzeuglose Montage mit RESINATOR-Doppelspritze**
- **waagerechter oder schräger Einbau bis zu 45° Neigung**

Zur zuverlässigen Abdichtung von Glasfaserkabeln. Zum Einbau in alle gängigen Wandarten nach DIN 18533 W1.1-E, W1.2-E, W2.1-E und WU-Beton nach DIN 1045. Inklusive 2-Komponenten-Harz RESINATOR.

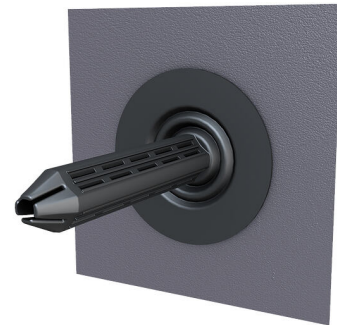


Abbildung kann vom ausgewählten Produkt abweichen

FAKTEN

Vorteile:

- Abdichtung in allen gängigen Wandarten (DIN 18533/WU-Beton)
- minimale RESINATOR-Harzmenge dank Klebemanschette
- geringer Bohrungsdurchmesser Øi 25 mm
- Schnellmontage in wenigen Minuten

Lieferumfang:

- 1 Stück 2LINE MIS25
- 1 Stück RESINATOR-Doppelspritze, 25ml
- 1 Stück Wandabschlusselement

Maße:

- Anwendungsbereich: 1 Glasfaserkabel mit $\varnothing a$ 6 - 13 mm
- für Bohrungen $\varnothing i$: 25 mm
- für Wandstärken ab 150 mm

Anwendungsbereich:

- Wassereinwirkungsklasse DIN 18533: W1-E und W2.1-E
- WU-Richtlinie: Beanspruchungsklasse 1 und 2
- 1 Glasfaserkabel mit $\varnothing a$ 6 - 13 mm

Werkstoff:

- Membranmanschette: TPE
- Folienflansch: Alu-Kunststoff-Verbundfolie mit Butylkautschuk
- Wandabschlusselement: PCFR

Dichtheit:

- gas- und wasserdicht bis 1,0 bar

EIGENSCHAFTEN

Anzahl Kabel/Medium:	1
geeignet für Medienrohr $\varnothing a$ (mm):	6-13

BILDER

