

Kunststoffspiralschlauch

für Kabeleinführungssystem

Hateflex14125/25000

Artikel-Nr.: 3030589818, GTIN: 4052487247788



- **druckdichtes, flexibles Leerrohrsystem (2,5 bar Außendruck) mit glatter Innenfläche für schonenden Kabelzug**

Flexibler, sehr stabiler Kabelschutzschlauch. Mit den dazugehörigen Anschlusskomponenten kann ein druckdichtes Kabeleinführungssystem gebildet werden.

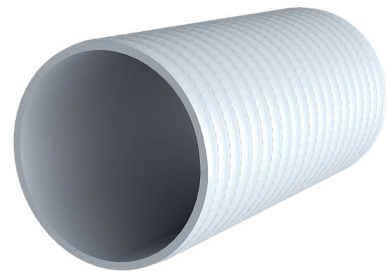


Abbildung kann vom ausgewählten Produkt abweichen

FAKTEN

Vorteile:

- hohe mechanische Belastbarkeit und Flexibilität
- muffenlose Leerrohrlänge bis 25 m lieferbar
- überbaubares Leerrohrsystem

Lieferumfang:

- Ringbundware à 25 m
- inklusive Verschlussdeckel

Maße:

- Øi : 125 ± 1 mm
- Øa : 140 ± 1 mm

Eigenschaften:

- formstabil und knickfest
- abriebfest
- witterungs- und UV-beständig, verrottungsfest
- sole- und seewasserfest
- beständig gegen viele Chemikalien
- Verlegetemperatur: +5 °C bis +50 °C

Werkstoff:

- PVC-Hart/PVC-Weich

Dichtheit:

- gas- und wasserdicht bis 2,5 bar

EIGENSCHAFTEN

Länge (m): 25.0