

Belegungsschablone für SEGMENTO

BSS

Artikel-Nr.: 2300320000, GTIN: 4052487062244



- **exakte Zuordnung der Kabel zu den erforderlichen Segmenten**

Für eine erleichterte Zuordnung der Kabel zu den Segmenten SEG. Die Kabeldurchmesser müssen nicht mehr mit Hilfe eines Messschiebers ermittelt werden. Das zu verwendende Segment wird anhand eines Piktogramms eindeutig angezeigt. Die Kabeldurchmesser müssen nicht mehr mit Hilfe eines Messschiebers ermittelt werden. Das zu verwendende Segment wird anhand eines Piktogramms eindeutig angezeigt.

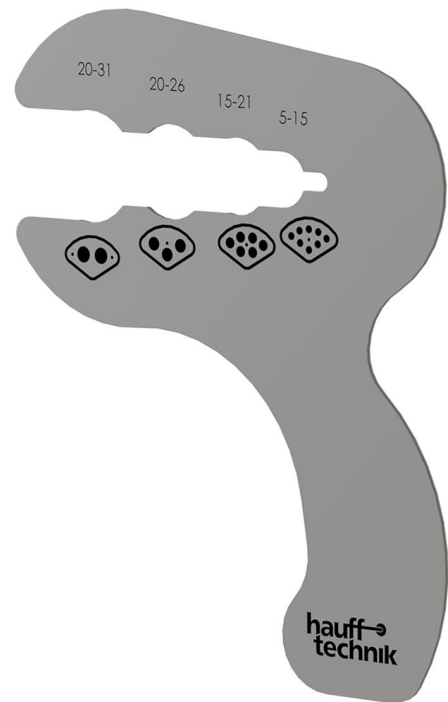


Abbildung kann vom ausgewählten Produkt abweichen

FAKTEN

Vorteile:

- einfache, eindeutige Handhabung
- erforderliche Segmente werden als Piktogramm dargestellt

Werkstoff:

- Edelstahl V2A (AISI 304L)