

# Doppel-Dichtpackung

längenverstellbar, zum Einbetonieren

## HSI150 1x1 K2 Varia 470-575

Artikel-Nr.: 3030300087, GTIN: 4052487220095



- **stufenlose Anpassung auf die gewünschte Wandstärke vor Ort**
- **Druckdichtigkeit zum Beton durch insgesamt drei aufgespritzte 3-Stepdichtungen**
- **beidseitiges Qualitätssiegel: Dichtheit ab Werk. Kontrollmöglichkeit bei versehentlichem oder unbefugtem Öffnen des Verschlussdeckels**

Für den beidseitigen gas- und wasserdichten Anschluss von Systemabdichtungen für Kabel und Kabelschutzrohre und eine maximale Flexibilität bei der späteren Nutzung.

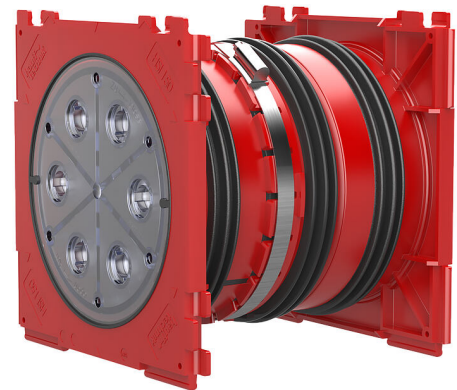


Abbildung kann vom ausgewählten Produkt abweichen

## FAKTEN

### Vorteile:

- beidseitige Anschlussmöglichkeit für Systemabdichtung (z.B. Kabelschutzrohranschluss und Kabelabdichtung)
- Paketbildung durch Rahmenstecksystem vor Ort möglich
- einsetzbar in alle Wandarten inklusive Elementbauweisen

### Lieferumfang:

- 2 Stück druckdichte Verschlussdeckel
- 1 Stück Sechskant-Spannschlüssel mit integrierter Drehmomentbegrenzung



## Maße:

- Rahmenmaß: 220 x 220 mm
- Achsabstand: 210 mm
- Mindestwandstärke: 200 mm

## Anwendungsbereich:

- WU-Richtlinie: Beanspruchungsklasse 1 und 2

## Werkstoff:

- Dichtpackung: ABS mit 3-Stegdichtung aus TPE
- Zwischenrohr: PVC
- Spannband: W1
- Verschlussdeckel: ABS mit Dichtung aus TPE

## Dichtheit:

- gas- und wasserdicht bis 2,5 bar
- radonsicher

# EIGENSCHAFTEN

Wandstärke (mm):	470-575
STK:	4

# BILDER

