

Gebäudeeinführung Wasser

für unterkellerte Gebäude

ROKA WF-TE-ARO DN100/110 BL960

Artikel-Nr.: 1990800090, GTIN: 4052487054461

Wasser-Hauseinführungskombination Fabrikat Schuck DN 100 zum Einsatz in Kernbohrungen oder Futterrohre Øi 200 mm.

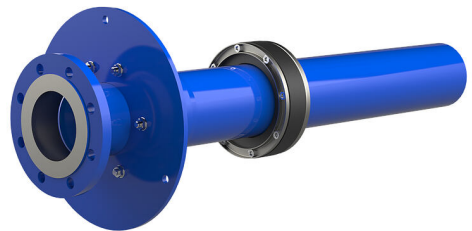


Abbildung kann vom ausgewählten Produkt abweichen

FAKTEN

Vorteile:

- einfache und schnelle Montage
- Trockeneinbau

Lieferumfang:

- 1 Stück Wasser-Hauseinführungskombination Fabrikat Schuck DN 100 inklusive Ausreiß- und Verdrehsicherung und vormontierten Dichtelementen

Maße:

- Kernbohrung/Futterrohr Øi: 200 mm
- Wandstärke: 240 - 700 mm

Anwendungsbereich:

- WU-Richtlinie: Beanspruchungsklasse 1 und 2

Werkstoff:

- Dichteinsatz: Edelstahl V2A (AISI 304L)
- Gummi: EPDM

Dichtheit:

- gas- und wasserdicht bis 1,0 bar

EIGENSCHAFTEN

Artikel: Gebäudeeinführung
Wasser

BILDER

