

Baustromdurchführung

für Transformatorenstationen

BD68 K2/100

Artikel-Nr.: 302010000, GTIN: 4052487005067

Zur temporären Stromversorgung bzw. Notversorgung von Transformatorenstationen. Mit der Baustromdurchführung können Kabel während Baumaßnahmen oberirdisch in die Station eingeführt werden. Die Stationstüren können somit geschlossen werden.

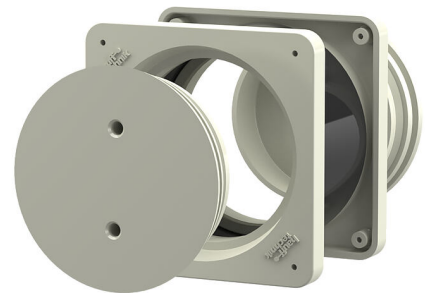


Abbildung kann vom ausgewählten Produkt abweichen

FAKTEN

Vorteile:

- einbaufertig verschlossen
- Öffnung nur mit Spezialwerkzeug, dadurch geschützt vor unbefugtem Öffnen
- einfache Montage in der Schalung

Lieferumfang:

- 2 Stück Verschlussdeckel

Maße:

- Rahmenmaß: 120 x 120 mm

Werkstoff:

- Anschlussrahmen: ABS
- Zwischenrohr: PVC

EIGENSCHAFTEN

lichte Weite (mm): 68
Wandstärke
(mm): 100

ZUBEHÖR NOTWENDIG



Gelenkstirnlochschlüssel