

Außendichteelement Modul 6.2

für Einspartenhouseinführungen Grundvariante 1

ESH PolySafe M6.2

Artikel-Nr.: 1910000109, GTIN: 4052487163552



• geprüft nach DIN 18533

Gummipressdichtung mit überdeckendem Flansch zur Einbindung vorhandener Gebäudeabdichtungen bei unterkellerten Gebäuden. Durch die Dichtbreite von 80 mm geeignet zur Abdichtung in Kernbohrungen bei Doppel-/Elementwänden. Modul 6.2 dichtet sowohl die Betonschalung der Doppel-/Elementwand als auch den Ort beton ab. Dadurch wird verhindert, dass aufsteigendes Wasser im Bereich zwischen Elementwand und Ort beton in die Kernbohrung gelangt.



Abbildung kann vom ausgewählten Produkt abweichen

FAKTEN

Vorteile:

- einfache und schnelle Montage
- Einbindung vorhandener Gebäudeaußenabdichtungen nach DIN 18533 W2.1-E

Maße:

- Kernbohrung/Futterrohr \varnothing : 99 - 103 mm
- Außendurchmesser Flansch: 160 mm
- Dichtbreite: 80 mm

Anwendungsbereich:

- Wassereinwirkungsklasse DIN 18533: W1-E und W2.1-E
- WU-Richtlinie: Beanspruchungsklasse 1 und 2

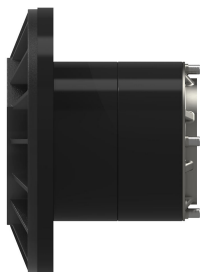
Werkstoff:

- Gummi: EPDM
- Flansch: glasfaserverstärktes Polyamid
- Dichtung Flansch: Moosgummi/NBR
- Pressplatten: V2A (AISI 304L)
- Schrauben und U-Scheiben: Edelstahl V2A (AISI 304L)

EIGENSCHAFTEN

Artikel: Außendichtelement Modul 6.2 für Einspartenhauseinführungen Grundvariante
1

BILDER



ZUBEHÖR NOTWENDIG



Grundvariante mit Innenabdichtung