

# Außendichteelement Modul 6.2

## für Einspartenhouseinführungen Grundvariante 1

### ESH PolySafe M6.2

Artikel-Nr.: 1910000109, GTIN: 4052487163552



#### • geprüft nach DIN 18533

Gummipressdichtung mit überdeckendem Flansch zur Einbindung vorhandener Gebäudeabdichtungen bei unterkellerten Gebäuden. Durch die Dichtbreite von 80 mm geeignet zur Abdichtung in Kernbohrungen bei Doppel-/Elementwänden. Modul 6.2 dichtet sowohl die Betonschalung der Doppel-/Elementwand als auch den Ort beton ab. Dadurch wird verhindert, dass aufsteigendes Wasser im Bereich zwischen Elementwand und Ort beton in die Kernbohrung gelangt.



Abbildung kann vom ausgewählten Produkt abweichen

## FAKTEN

### Vorteile:

- einfache und schnelle Montage
- Einbindung vorhandener Gebäudeaußenabdichtungen nach DIN 18533 W2.1-E

### Maße:

- Kernbohrung/Futterrohr  $\varnothing$ : 99 - 103 mm
- Außendurchmesser Flansch: 160 mm
- Dichtbreite: 80 mm

### Anwendungsbereich:

- Wassereinwirkungsklasse DIN 18533: W1-E und W2.1-E
- WU-Richtlinie: Beanspruchungsklasse 1 und 2

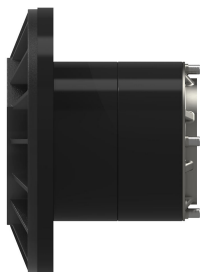
## Werkstoff:

- Gummi: EPDM
- Flansch: glasfaserverstärktes Polyamid
- Dichtung Flansch: Moosgummi/NBR
- Pressplatten: V2A (AISI 304L)
- Schrauben und U-Scheiben: Edelstahl V2A (AISI 304L)

## EIGENSCHAFTEN

Artikel: Außendichtelement Modul 6.2 für Einspartenhauseinführungen Grundvariante  
1

## BILDER



## ZUBEHÖR NOTWENDIG



Grundvariante mit Innenabdichtung