

# Geteilter Wechseleinsatz mit Segmentringtechnik

## zur Kabelabdichtung am Ende des Spiralschlauches

### WE100 SG 1x18-65

Artikel-Nr.: 825817112, GTIN: 4052487159166

Zur Montage in der Manschette KES-M 90-WE und Abdichtung von  
Kabeln mit Gummipresstechnik am Ende des Hateflex-  
Spiralschlauches 14090.

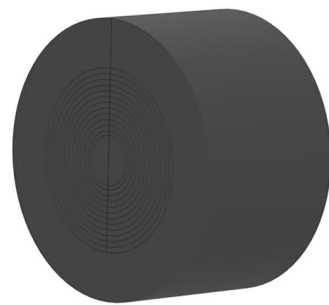


Abbildung kann vom ausgewählten Produkt abweichen

## FAKTEN

### Vorteile:

- Segmentringtechnik zur individuellen Anpassung auf die Leitungsdurchmesser vor Ort
- Montage des Wechseleinsatzes nach der Kabelverlegung
- Nutzung des gesamten Querschnitts des Leerrohrsystems bei der Kabelverlegung

### Lieferumfang:

- Blindstopfen

### Maße:

- Øa: 100 mm
- Dichtbreite: 60 mm
- Anwendungsbereich Kabel Ø: 18-65 mm

## Anwendungsbereich:

- WU-Richtlinie: Beanspruchungsklasse 1 und 2

## Werkstoff:

- EPDM

## Dichtheit:

- gas- und wasserdicht bis 0,5 bar