

# Einfach-Dichtpackung mit Anarbeitungsflansch

zum Einbetonieren

## HSI150 1x1 K AF/300

Artikel-Nr.: 2102070005, GTIN: 4052487219518



- **Anarbeitungsflansch zur praktischen Anarbeitung von kunststoffmodifizierten Bitumendickbeschichtungen**
- **geprüfte Lösung zum Einsatz bei Frischbetonverbundsystemen**
- **Paketanordnung 1x1 oder 1x4**
- **Qualitätssiegel: Dichtheit ab Werk. Kontrollmöglichkeit bei versehentlichem oder unbefugtem Öffnen des Verschlussdeckels**

Für den einseitigen gas- und wasserdichten Anschluss von Systemabdichtungen für Kabel oder Kabelschutzrohre und ein hohes Maß an Flexibilität bei der späteren Nutzung.

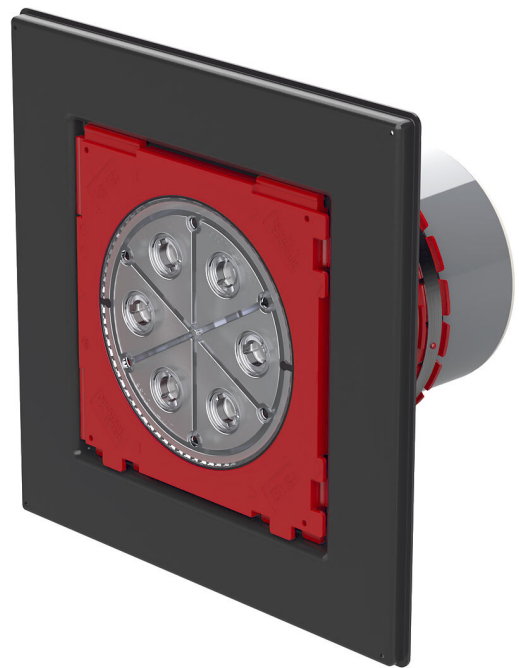


Abbildung kann vom ausgewählten Produkt abweichen

## FAKTEN

### Vorteile:

- einseitige Anschlussmöglichkeit für Systemabdichtung (z.B. Kabelschutzrohranschluss oder Kabelabdichtung)
- einfache Montage in der Schalung über die dafür vorgesehenen Löcher zum Annageln



## Lieferumfang:

- 1 Stück druckdichter Verschlussdeckel

## Maße:

- Rahmenmaß 1x1 Paketanordnung: 340 x 340 mm
- Rahmenmaß 1x4 Paketanordnung: 970 x 340 mm
- Mindestwandstärke: 100 mm

## Eigenschaften:

- FHRK-zertifiziert

## Anwendungsbereich:

- Wassereinwirkungsklasse DIN 18533: W1-E und W2.1-E
- WU-Richtlinie: Beanspruchungsklasse 1 und 2

## Werkstoff:

- Dichtpackung: ABS mit 3-Stegdichtung aus TPE
- Zwischenrohr: PVC
- Verschlussdeckel: ABS mit Dichtung aus TPE
- Anarbeitungsflansch: ABS

## Dichtheit:

- gas- und wasserdicht bis 2,5 bar
- radonsicher

# EIGENSCHAFTEN

Wandstärke  
(mm): 300

# BILDER

