

# Edelstahlflansch

## zum nachträglichen Andübeln

### FA1x300/80/0 A2

Artikel-Nr.: 910890000, GTIN: 4052487021098

Zum Andübeln über vorhandene Aussparungen/Durchbrüche in Wänden oder Bodenplatten.

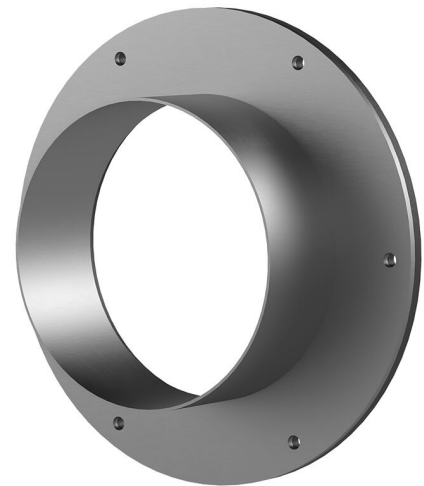


Abbildung kann vom ausgewählten Produkt abweichen

## FAKTEN

### Vorteile:

- individuelle Ausführungen können kundenspezifisch gefertigt werden
- auch mit mehreren Durchgängen und unterschiedlichen Durchmessern lieferbar

### Lieferumfang:

- 1 Stück Edelstahlflansch
- 1 Stück Flächendichtung
- Befestigungselemente

## Maße:

- Standard-Flansch-Abmessungen  $\varnothing a$  entspricht dem jeweiligen Futterrohr  $\varnothing i$  + ca. 150 mm (bei einem Durchgang)
- Standard-Oberlänge: 80 mm

## Anwendungsbereich:

- Wassereinwirkungsklasse DIN 18533: W1-E und W2.1-E
- WU-Richtlinie: Beanspruchungsklasse 1 und 2

## Werkstoff:

- Flansch: Edelstahl V2A (AISI 304L) oder V4A (AISI 316L)
- Flächendichtung: EPDM
- Befestigungselemente: Edelstahl V4A (AISI 316L)

## EIGENSCHAFTEN

Futterrohr $\varnothing_{i}$ (mm):	300
Futterrohr Wanddicke (mm) S:	2
Flansch Standard-Abmessungen (mm):	450

## BILDER



# ZUBEHÖR NOTWENDIG



Dichtmasse EGO