

# Membran-Injektionssystem

für Gebäude mit oder ohne Keller

## 2LINE MIS25 1x6-13 PRO

Artikel-Nr.: 3030477964, GTIN: 4052487242905



- **kontrollierter RESINATOR-Harzaustritt durch bewährtes Membraninjektionssystem**
- **werkzeuglose Montage mit RESINATOR-Doppelspritze**
- **waagerechter oder schräger Einbau bis zu 45° Neigung**

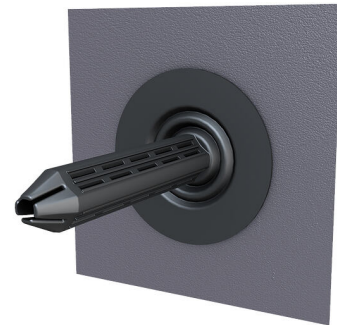


Abbildung kann vom ausgewählten Produkt abweichen

Zur zuverlässigen Abdichtung von Glasfaserkabeln.

## FAKTEN

### Vorteile:

- Abdichtung in allen gängigen Wandarten (DIN 18533/WU-Beton)
- minimale RESINATOR-Harzmenge dank Klebemanschette
- geringer Bohrungsdurchmesser Øi 25 mm
- Schnellmontage in wenigen Minuten

### Lieferumfang:

- 1 Stück 2LINE MIS25
- 1 Stück RESINATOR-Doppelspritze, 25ml
- 1 Stück Wandabschlusselement



## Maße:

- Anwendungsbereich: 1 Glasfaserkabel mit  $\varnothing a$  6 - 13 mm
- für Bohrungen  $\varnothing i$ : 25 mm
- für Wandstärken ab 150 mm

## Anwendungsbereich:

- DIN 18533 W1-E, DIN 18533 W2.1-E
- WU-Beton Beanspruchungsklasse 1, WU-Beton Beanspruchungsklasse 2
- 1 Glasfaserkabel mit  $\varnothing a$  6 - 13 mm

## Werkstoff:

- Membranmanschette: TPE
- Folienflansch: Alu-Kunststoff-Verbundfolie mit Butylkautschuk
- Wandabschlusselement: PCFR

## Dichtheit:

- gas- und wasserdicht bis 1,0 bar

# EIGENSCHAFTEN

Anzahl Kabel/Medium: 1  
geeignet für Medienrohr  $\varnothing a$   
(mm): 6-13 MM

# BILDER

