

# BD-FIX mit Folienflansch

## Bodenplattendurchführung

### BDFF110 KG2000

Artikel-Nr.: 3030551733, GTIN: 4052487246446



- **fertig zum Einbau in die Bodenplatte**

Für den Anschluss von KG-/HT-Rohren. Gas- und wasserdichte Verbindung mit der Bodenplatte dank integrierter Lippendichtung. Mit Folienflansch zur Anbindung an eine Bitumendickbeschichtung bzw. Schweißbahn oder Dampfsperre.

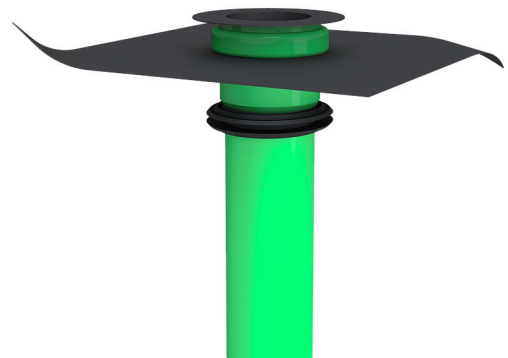


Abbildung kann vom ausgewählten Produkt abweichen

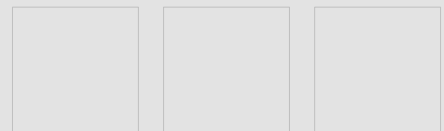
## FAKTEN

### Vorteile:

- einfache Anbindung der Abdichtung oder Dampfsperre durch Folienflansch
- keine Unterbrechung des Abwasserrohrsystems
- einseitig mit Steckmuffe zur Aufnahme von handelsüblichen KG-/HT-Rohren
- erhältlich in KG und KG2000

### Lieferumfang:

- KG-Rohr mit aufgeklebter Lippendichtung
- KG2000-Rohr mit aufgeschweißter Lippendichtung
- 1 Stück Bauzeitschutzdeckel
- öl- und bitumenbeständiger Folienflansch



## Maße:

- Rohrlänge: 500 mm
- Folienflansch bis DN 160: 500 x 500 mm
- Folienflansch DN 200: 750 x 750 mm

## Anwendungsbereich:

- Wassereinwirkungsklasse DIN 18533: W1-E
- WU-Richtlinie: Beanspruchungsklasse 1 und 2

## Werkstoff:

- KG-Rohr: PVC-U / KG2000-Rohr: PP
- Lippendichtung: TPE
- Folienflansch: EPDM

## Dichtheit:

- druckdicht bis 5,0 bar - entspricht 50 m Wassersäule

# EIGENSCHAFTEN

geeignet für Medienrohr Øa (mm):	110
Typ:	KG2000
VPE:	1