

# Bodendurchführung mit Folienflansch

## BDFF200 KG2000

Artikel-Nr.: 3030551739, GTIN: 4052487246507



- **fertig zum Einbau in die Bodenplatte**
- **quadratischer Folienflansch**
- **inklusive Verschlussdeckel**

Für den Anschluss von KG-/HT-Rohren. Gas- und wasserdichte Verbindung mit der Bodenplatte durch integrierte Gummidichtung. Mit Folienflansch zur Anbindung an eine Bitumendickbeschichtung bzw. Schweißbahn oder Dampfsperre.

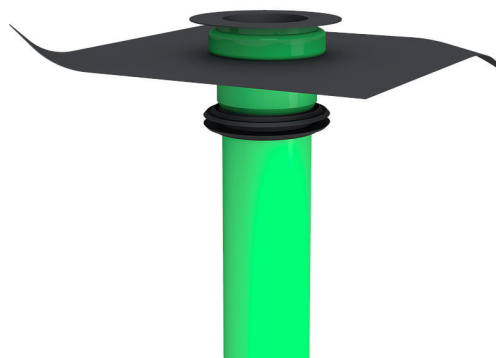


Abbildung kann vom ausgewählten Produkt abweichen

## FAKTEN

### Vorteile:

- einfache Anbindung der Abdichtung oder Dampfsperre durch Folienflansch
- keine Unterbrechung des Abwasserrohrsystems
- einseitig mit Steckmuffe zur Aufnahme von handelsüblichen KG-/HT-Rohren
- erhältlich in KG und KG2000
- vor Ort ablängbar

### Lieferumfang:

- KG-Rohr mit aufgeklebter Gummidichtung
- KG2000-Rohr mit aufgeschweißter Gummidichtung
- 1 Stück Verschlussdeckel
- 1 Stück Folienflansch



## Maße:

- Rohrlänge: 500 mm
- Folienflansch bis DN 160: 500 x 500 mm
- Folienflansch ab DN 200: 750 x 750 mm
- Materialstärke Folienflansch: 1,5 mm

## Eigenschaften:

- öl- und bitumenbeständiger Folienflansch

## Anwendungsbereich:

- Wassereinwirkungsklasse DIN 18533: W1-E
- WU-Richtlinie: Beanspruchungsklasse 1 und 2

## Werkstoff:

- KG-Rohr: PVC-U
- KG2000-Rohr: PP
- Gummidichtung: TPE
- Folienflansch: EPDM

## Dichtheit:

- druckdicht bis 5,0 bar
- radonsicher

## Prüfungen/Normen:

- KG-Rohr nach DIN EN 13476-2
- KG2000-Rohr nach DIN EN 14758

# EIGENSCHAFTEN

geeignet für Medienrohr Øa (mm):	200
Typ:	KG2000
VPE:	1

# ZUBEHÖR NOTWENDIG



Dichtmasse EGO