

Kunststoffspiralschlauch

für den Anschluss von ESG100 FUBO

Hateflex14110/12000

Artikel-Nr.: 3030590129, GTIN: 4052487247696



- **druckdichtes, flexibles Leerrohrsystem (2,5 bar Außendruck) mit glatter Innenfläche für schonenden Kabelzug**

Der Hateflex-Spiralschlauch ist ein flexibler, sehr stabiler Kabelschuttschlauch mit glatter Innenfläche für einen schonenden Kabelzug. Mit den dazugehörigen Anschlusskomponenten kann ein druckdichtes Kabeleinführungssystem gebildet werden.

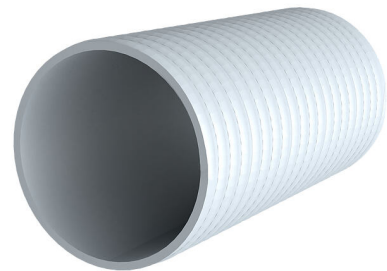


Abbildung kann vom ausgewählten Produkt abweichen

FAKTEN

Vorteile:

- hohe mechanische Belastbarkeit und Flexibilität
- muffenlose Leerrohrtrasse bis 25 m lieferbar
- überbaubares Leerrohrsystem

Lieferumfang:

- Ringbundware à 25 m (Sonderlängen in 0,5 m-Schritten lieferbar)
- inklusive Verschlussdeckel

Maße:

- Øi: 110 mm
- Øa: 125 mm

Eigenschaften:

- abriebfest
- formstabil und knickfest
- witterungsbeständig und verrottungsfest
- sole- und seewasserfest
- beständig gegen viele Chemikalien
- Verlegetemperatur: +5 °C bis +50 °C

Werkstoff:

- PVC-Hart/PVC-Weich

Dichtheit:

- gas- und wasserdicht bis 2,5 bar

EIGENSCHAFTEN

Länge (m): 12.0