

# Kunststoffspiralschlauch

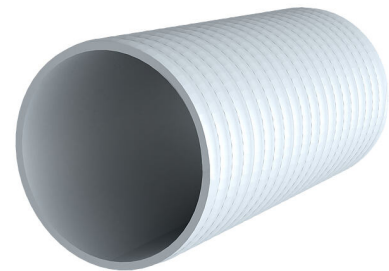
## für Kabeleinführungssystem

### Hateflex14090/20000

Artikel-Nr.: 3030590138, GTIN: 4052487247627



- **flexibler Kunststoffspiralschlauch (Scheiteldruckfestigkeit Klasse 450 N nach DIN EN 61386-24)**
- **mit den dazugehörigen Anschlusskomponenten kann ein druckdichtes Kabeleinführungssystem (2,5 bar Außendruck) gebildet werden**



Flexibler, sehr stabiler Kunststoffspiralschlauch. Mit den dazugehörigen Anschlusskomponenten kann ein druckdichtes Kabeleinführungssystem gebildet werden.

Abbildung kann vom ausgewählten Produkt abweichen

## FAKTEN

### Vorteile:

- muffenlose Leerrohrtrasse bis 25 m lieferbar
- überbaubares Leerrohrsystem
- glatte Innenfläche für schonenden Kabelzug

### Lieferumfang:

- Ringbundware à 25 m (Sonderlängen in 0,5 m-Schritten lieferbar)
- inklusive Verschlussdeckel

## Maße:

- Øi: 91 mm ± 1 mm
- Øa: 104 mm ± 1 mm

## Eigenschaften:

- Scheiteldruckfestigkeit: Klasse 450 N (nach DIN EN 61386-24)
- Mindestbiegeradius: 400 mm
- Gewicht: 4000 g/m
- Gleitreibungskoeffizient Innenfläche: 0,53 (DIN EN ISO 8295)
- Verlegetemperatur: +5 °C bis +50 °C
- witterungs- und UV-beständig, verrottungsfest
- sole- und seewasserfest

## Werkstoff:

- PVC-Hart/PVC-Weich

## Dichtheit:

- gas- und wasserdicht bis 2,5 bar

# EIGENSCHAFTEN

Länge (m): 20.0

# BILDER

