

Isolierte Erdungsdurchführung

HEA IS M12/350

Artikel-Nr.: 1710020350, GTIN: 4052487206419



- **patentierter Verdrehsicherung durch spezielle Kontur der Kontaktscheibe**

Speziell für den Stationsbau. Die Montage erfolgt während der Schalungsarbeiten. Über das beidseitige Gewinde im elektrisch isolierten Leiterkern können Erdungsanschlüsse zum Gebäude vorgenommen werden.

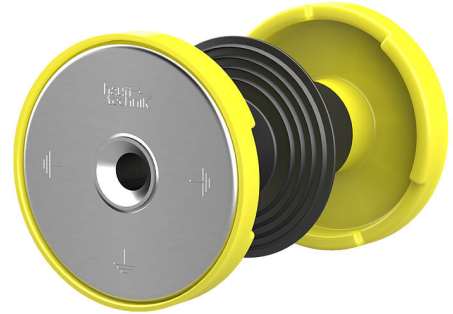


Abbildung kann vom ausgewählten Produkt abweichen

FAKTEN

Vorteile:

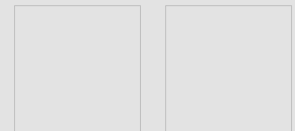
- isolierte Erdung für separate Überprüfung der Erdungsanlage
- Dichtheit zum Beton durch Wassersperre
- beidseitiges, wasserdichtes Anschlussgewinde M12 (Sackloch)
- beständig gegenüber Korrosion
- kurzschlussgeprüft

Lieferumfang:

- beidseitige Schutzabdeckung

Maße:

- Leiterkern: rund, Ø 25 mm
- Kontaktscheibe: Ø 72 mm
- Mindestwandstärke: 70 mm



Anwendungsbereich:

- WU-Richtlinie: Beanspruchungsklasse 1 und 2

Werkstoff:

- Leiterkern und Kontaktscheiben: V4A (AISI 316L)
- Schutzabdeckung: Zellkautschuk
- elektrische Isolierung: EPDM
- Wassersperre: EPDM

Prüfungen/Normen:

- nach VDE 0101, EN 50522

EIGENSCHAFTEN

Wandstärke (mm): 350

Gewindeanschluss: M12

BILDER

