

Außendichteelement Modul 6

für Einsparthauseinführungen Grundvariante 1

ESH PolySafe M6

Artikel-Nr.: 1900400020, GTIN: 4052487051026



- **optische und fühlbare Montagesicherheit durch eingebaute Kontrollöffnung**

Zur Abdichtung in Kernbohrungen bei Doppel-/Elementwänden. Durch die Dichtbreite von 80 mm dichtet das Modul 6 sowohl die Betonschalung der Doppel-/Elementwand als auch den Ort beton ab. Dadurch wird verhindert, dass aufsteigendes Wasser im Bereich zwischen Elementwand und Ort beton in die Kernbohrung gelangt.

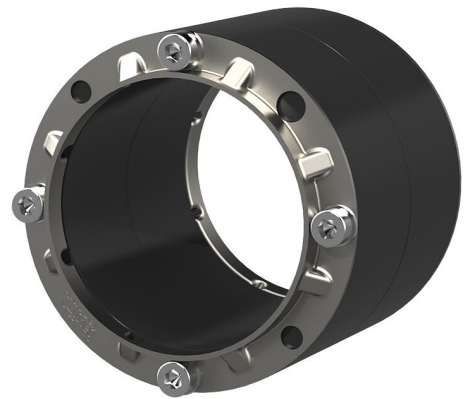


Abbildung kann vom ausgewählten Produkt abweichen

FAKTEN

Vorteile:

- einfache und schnelle Montage

Maße:

- Kernbohrung/Futterrohr \varnothing : 99 - 103 mm
- Dichtbreite: 80 mm

Anwendungsbereich:

- WU-Beton Beanspruchungsklasse 1, WU-Beton Beanspruchungsklasse 2



Werkstoff:

- Gummi: EPDM
- Pressplatten: V2A (AISI 304L)
- Schrauben und Unterlegscheiben: Edelstahl V2A (AISI 304L)