

# Außendichteelement Modul 6

## für Einsparthauseinführungen Grundvariante 1

### ESH PolySafe M6

Artikel-Nr.: 1900400020, GTIN: 4052487051026



- **optische und fühlbare Montagesicherheit durch eingebaute Kontrollöffnung**

Zur Abdichtung in Kernbohrungen bei Doppel-/Elementwänden. Durch die Dichtbreite von 80 mm dichtet das Modul 6 sowohl die Betonschalung der Doppel-/Elementwand als auch den Ortbeton ab. Dadurch wird verhindert, dass aufsteigendes Wasser im Bereich zwischen Elementwand und Ortbeton in die Kernbohrung gelangt.

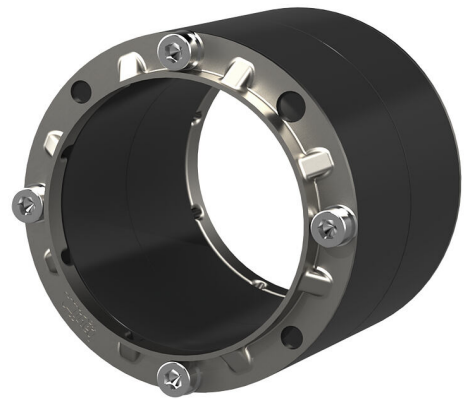


Abbildung kann vom ausgewählten Produkt abweichen

## FAKTEN

### Vorteile:

- einfache und schnelle Montage

### Maße:

- Kernbohrung/Futterrohr Øi: 99 - 103 mm
- Dichtbreite: 80 mm

### Anwendungsbereich:

- WU-Beton Beanspruchungsklasse 1, WU-Beton Beanspruchungsklasse 2



## Werkstoff:

- Gummi: EPDM
- Pressplatten: V2A (AISI 304L)
- Schrauben und Unterlegscheiben: Edelstahl V2A (AISI 304L)