

# Baustromdurchführung

## für Transformatorenstationen

### BD90 K2/250

Artikel-Nr.: 302240000, GTIN: 4052487005319

Zur temporären Stromversorgung bzw. Notversorgung von Transformatorenstationen. Mit der Baustromdurchführung können Kabel während Baumaßnahmen oberirdisch in die Station eingeführt werden. Die Stationstüren können somit geschlossen werden.

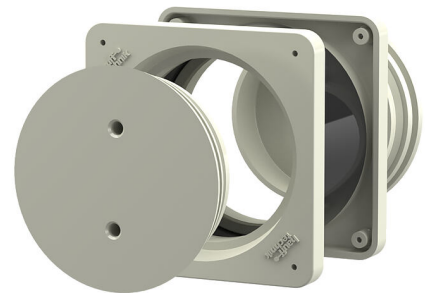


Abbildung kann vom ausgewählten Produkt abweichen

## FAKTEN

### Vorteile:

- einbaufertig verschlossen
- Öffnung nur mit Spezialwerkzeug, dadurch geschützt vor unbefugtem Öffnen
- einfache Montage in der Schalung

### Lieferumfang:

- 2 Stück Verschlussdeckel

### Maße:

- Rahmenmaß: 120 x 120 mm

### Werkstoff:

- Anschlussrahmen: ABS
- Zwischenrohr: PVC

## EIGENSCHAFTEN

Lichte Weite 90  
(mm):  
Wandstärke (mm): 250

## ZUBEHÖR NOTWENDIG



Gelenkstirnlochschlüssel