

Rohbauteil - Reihenanordnung

für nicht unterkellerte Gebäude

MSH Basic FUBO SR4 EBTM

Artikel-Nr.: 5060120808, GTIN: 4052487236218



- **variable Höhenanpassung an das Fertigfußbodenniveau**
- **Wassersperrflansche an den vier Mantelrohren und der Aufstellvorrichtung**

Gas- und wasserdichtes Futterrohr für die Fußboden-Mehrsparthenhauseinführung MSH Basic - MBK - R4. Das Futterrohr kann nach Erstellen des Fertigfußbodens durch variable Steckrahmen-Elemente auf das endgültige Fertigfußbodenniveau angepasst werden. Die flexiblen Spiralschläuche sowie der Dichteinsatz MSH Basic - MBK - R4 sind separat zu bestellen.



Abbildung kann vom ausgewählten Produkt abweichen

FAKTEN

Vorteile:

- Abdichtung aller Versorgungsleitungen durch eine Einführung
- alle Gewerke werden getrennt voneinander geführt und abgedichtet
- durchgängige Schutzrohrverbindung bis zu den Hauptversorgungsleitungen an der Grundstücksgrenze
- die Anordnung der einzelnen Sparten ist flexibel
- die einzelnen Rahmensegmente sind miteinander verrastbar

Lieferumfang:

- 1 Stück Futterrohr mit Aufstellvorrichtung



Eigenschaften:

- DVGW-zertifiziert
- mit flexiblen KES-Systemen zu ergänzen

Anwendungsbereich:

- WU-Beton Beanspruchungsklasse 1, WU-Beton Beanspruchungsklasse 2

Werkstoff:

- Futterrohr-Rahmensegmente: ABS
- Aufstellvorrichtung: St37
- Wassersperrflansche: EPDM

Dichtheit:

- gas- und wasserdicht bis 1,0 bar

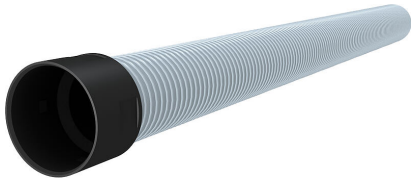
Prüfungen/Normen:

- DVGW VP 601

BILDER



ZUBEHÖR NOTWENDIG



Spiralschlauchsystem



Dichteinsatz für Rohbauteil