

Verfüllvorrichtung

für den Nasseinbau von Futterrohren

VFV300

Artikel-Nr.: 3030610744, GTIN: 4052487248594

Ermöglicht den nachträglichen Nasseinbau von Futterrohren (SFR/ZVR) in Kernbohrungen oder Durchbrüche.

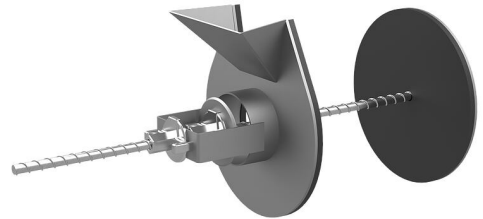


Abbildung kann vom ausgewählten Produkt abweichen

FAKTEN

Vorteile:

- geeignet für den Einsatz in Gebäuden mit Abdichtung nach DIN 18533
- kann außen überstehend montiert werden und ermöglicht somit das Anarbeiten einer Hohlkehle
- einfache Anpassung an die Wandstärke vor Ort

Anwendungsbereich:

- Wassereinwirkungsklasse DIN 18533: W1-E



EIGENSCHAFTEN

geeignet für: ZVR300/X