

Bodeneinführung Rohrbogen 160

für Fernwärmeleitungen

MSH Basic FUBO-FIX RB160 r1000

Artikel-Nr.: 1900500160, GTIN: 4052487157438

Zum Einführen und Abdichten von Fernwärme-Versorgungsleitungen durch die Bodenplatte. Positionierung mit separat erhältlichem Schellensystem an der Aufstellvorrichtung Fernwärme und Kombination mit Spiralschlauchsystem und Dichtelementen.



Abbildung kann vom ausgewählten Produkt abweichen

FAKTEN

Lieferumfang:

- 1 Stück Rohrbogen Øi 150 mm, Øa 160 mm
- 1 Stück Futterrohr Øi 150 mm, teilbeschichtet L=650 mm



Maße:

- Radius Rohrbogen: 1.000 mm

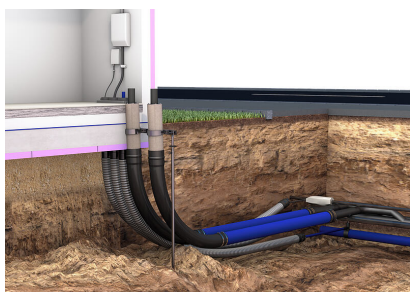
Anwendungsbereich:

- DIN 18533 W1-E
- WU-Beton Beanspruchungsklasse 1, WU-Beton Beanspruchungsklasse 2

Werkstoff:

- PVC

BILDER



ZUBEHÖR NOTWENDIG



Aufstellvorrichtung



Befestigungsbogen 160