

# Glasfaser-Hauseinführung

für Gebäude mit oder ohne Keller

## GFH20 2x7-10 PRO

Artikel-Nr.: 2900001311, GTIN: 4052487209823



- **Universalhauseinführung mit Injektionssystem für Bohrungen in den gängigsten Wandarten**
- **ermöglicht waagerechten oder schrägen Einbau bis zu 45° Neigung**
- **schonende Abdichtung von Glasfaserkabeln durch Dichtlippen**

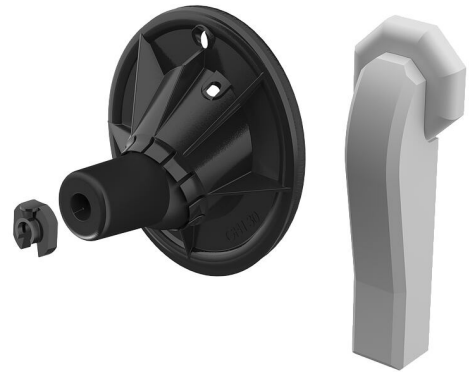


Abbildung kann vom ausgewählten Produkt abweichen

Zur zuverlässigen Abdichtung von Glasfaserkabeln.

## FAKTEN

### Vorteile:

- Schnellmontage in wenigen Minuten
- geringer Bohrungsdurchmesser Øi 20mm
- Wandabschluss zum geführten Umlenken und mechanischen Schutz der Kabel im Gebäudeinneren

### Lieferumfang:

- 1 Stück GFH20
- 1 Stück Hauff-2-Komponentenharz RESINATOR, 80 ml
- 1 Stück Mischdüse
- 1 Stück Wandabschlusselement
- je Variante: passende Anzahl an Pipeklemmen



## Maße:

- Anwendungsbereich: 2 Glasfaserkabel mit  $\varnothing a$  7 - 10 mm oder 1 Glasfaserkabel mit  $\varnothing a$  6 - 13 mm oder 1 Glasfaserkabel mit  $\varnothing a$  12 - 16 mm
- für Bohrungen  $\varnothing i$ : 20 mm
- für Wandstärken ab 100 mm

## Anwendungsbereich:

- DIN 18533 W1-E, DIN 18533 W2.1-E
- WU-Beton Beanspruchungsklasse 1, WU-Beton Beanspruchungsklasse 2

## Werkstoff:

- Flansch: ABS
- Kugeleinsatz: EPDM
- Dichtband: Moosgummi
- Montagescheibe: PA
- Pipeklemme: ABS

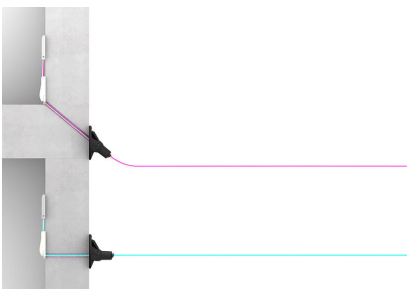
## Dichtheit:

- gas- und wasserdicht bis 1,0 bar

## EIGENSCHAFTEN

Anzahl Kabel/Medium: 2  
geeignet für Medienrohr  $\varnothing a$  (mm): 7 - 10

## BILDER



# ZUBEHÖR NOTWENDIG



Kartuschenpistole