

Rohranschluss zur Adaption des Kunststoffspiralschlauches

an HSI150 GSM bzw. Kernbohrung / Futterrohr

KES150 MA160-172/140-163 SET

Artikel-Nr.: 2125818000, GTIN: 4052487058278



- **Rohranschluss zur Bildung eines druckdichten Kabeleinführungssystem (2,5 bar Außendruck)**

Zur Adaption des Kunststoffspiralschlauches Hateflex14150 an HSI150 GSM bzw. Kernbohrungen / Futterrohre und zur Bildung eines druckdichten Kabeleinführungssystem (2,5 bar Außendruck). Der Rohrstutzen wird über eine Manschette mit dem Schlauch verbunden. Bei der Verwendung in Kernbohrungen / Futterrohren erfolgt die Abdichtung zur Wand über eine zusätzlich erforderliche Ringraumdichtung.

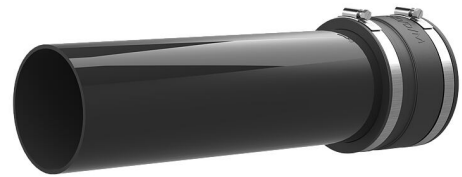


Abbildung kann vom ausgewählten Produkt abweichen

FAKTEN

Vorteile:

- mechanisch stabile, elastische Anschlussverbindung mit Systemmanschette
- dickwandiges, stabiles Mantelrohr

Lieferumfang:

- 1 Stück Rohrstutzen inklusive Manschette mit Spannbändern

Maße:

- Rohrstutzen Øa: 160 mm
- überstehende Länge Rohrstutzen ca. 440 mm

Werkstoff:

- Manschette: EPDM
- Rohrstützen: PVC
- Spannbänder: W4

Dichtheit:

- gas- und wasserdicht bis 2,5 bar

EIGENSCHAFTEN

Artikel: Rohranschluss zur Adaption des Kunststoffspiralschlauches

BILDER



ZUBEHÖR NOTWENDIG



Werkzeugset für KES MA