

Edelstahl-Futterrohr mit Mittelflansch

zum Einbetonieren

FUM1x125/100/100 A2

Artikel-Nr.: 911209800, GTIN: 4052487137287

Mittelflansch dient als Wassersperre und sorgt für eine kraftschlüssige Verbindung.

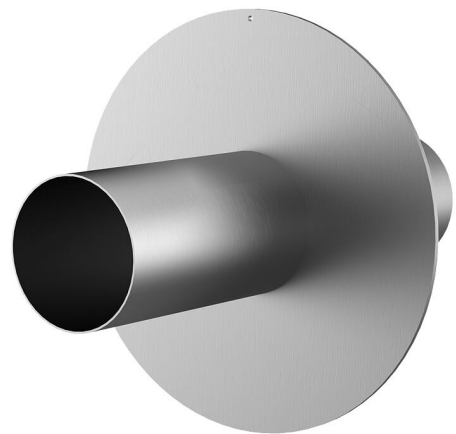


Abbildung kann vom ausgewählten Produkt abweichen

FAKTEN

Vorteile:

- einfache Montage in der Schalung
- auch mit mehreren Durchgängen und unterschiedlichen Durchmessern lieferbar, dadurch kompakte Bauweise

Lieferumfang:

- beidseitig mit Verschlussdeckeln ausgestattet

Maße:

- Flansch Øa entspricht dem jeweiligen Futterrohr Øi + ca. 210 mm (bei einem Durchgang) - Detailangaben in der Variantentabelle



Eigenschaften:

- FHRK-zertifiziert

Anwendungsbereich:

- WU-Beton Beanspruchungsklasse 1, WU-Beton Beanspruchungsklasse 2

Werkstoff:

- Futterrohr: Edelstahl V2A (AISI 304L) oder V4A (AISI 316L)
- Verschlussdeckel: PE

Dichtheit:

- gas- und wasserdicht

EIGENSCHAFTEN

Futterrohr Ø _i (mm):	125
Flanschaußenmaß (mm):	329
Futterrohr Wanddicke (mm) S:	2
Länge (mm):	200