

# Edelstahl-Futterrohr mit Mittelflansch

## zum Einbetonieren

FUM1x450/183/182 A2

Artikel-Nr.: 912325000, GTIN: 4052487137508

Mittelflansch dient als Wassersperre und sorgt für eine kraftschlüssige Verbindung.

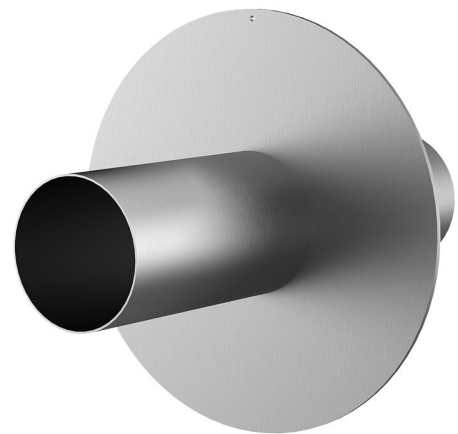


Abbildung kann vom ausgewählten Produkt abweichen

## FAKTEN

### Vorteile:

- einfache Montage in der Schalung
- auch mit mehreren Durchgängen und unterschiedlichen Durchmessern lieferbar, dadurch kompakte Bauweise

### Lieferumfang:

- beidseitig mit Verschlussdeckeln ausgestattet

### Maße:

- Flansch Øa entspricht dem jeweiligen Futterrohr Øi + ca. 210 mm (bei einem Durchgang) - Detailangaben in der Variantentabelle



## Eigenschaften:

- FHRK-zertifiziert

## Anwendungsbereich:

- WU-Beton Beanspruchungsklasse 1, WU-Beton Beanspruchungsklasse 2

## Werkstoff:

- Futterrohr: Edelstahl V2A (AISI 304L) oder V4A (AISI 316L)
- Verschlussdeckel: PE

## Dichtheit:

- gas- und wasserdicht

# EIGENSCHAFTEN

|                                 |     |
|---------------------------------|-----|
| Futterrohr Ø <sub>i</sub> (mm): | 450 |
| Flanschaußenmaß (mm):           | 656 |
| Futterrohr Wanddicke (mm) S:    | 3   |
| Länge (mm):                     | 365 |