

Immer. Sicher. Dicht.

Edelstahlflansch zum nachträglichen Andübeln

FA1x250/80/0 A2

Artikel-Nr.: 0910880000, GTIN: 4052487021081

Zum Andübeln über vorhandene Aussparungen/Durchbrüche in Wänden oder Bodenplatten.

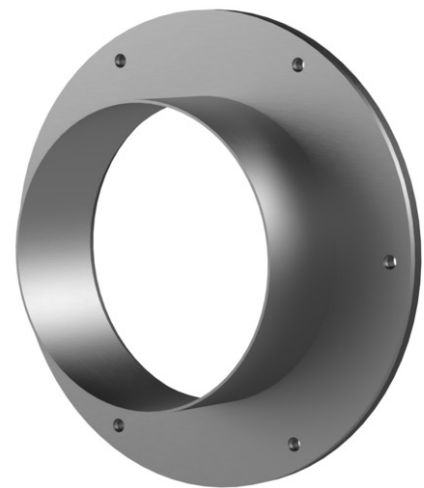


Abbildung kann vom ausgewählten Produkt abweichen

FAKTEN

Anwendungsbereich:

- DIN 18533 W1.1-E, DIN 18533 W1.2-E, DIN 18533 W2.1-E
- WU-Beton Beanspruchungsklasse 1, WU-Beton Beanspruchungsklasse 2

Vorteile:

- individuelle Ausführungen können kundenspezifisch gefertigt werden
- auch mit mehreren Durchgängen und unterschiedlichen Durchmessern lieferbar



Lieferumfang:

- Edelstahlflansch
- Flächendichtung
- Befestigungselemente

Maße:

- Standard-Flansch-Abmessungen \varnothing_a bzw. \square_a entspricht dem jeweiligen Futterrohr \varnothing_i + ca. 150 mm (bei einem Durchgang; Detailangaben im Prospekt)
- Standard-Oberlänge: 80 mm

Werkstoff:

- Flansch: Edelstahl V2A (AISI 304L) oder V4A (AISI 316L)
- Flächendichtung: EPDM
- Befestigungselemente: Edelstahl V4A (AISI 316L)

EIGENSCHAFTEN

Futterrohr \varnothing_i (mm):	250
optimaler Anwendungsbereich \varnothing (mm):	160 – 210
max. möglicher Anwendungsbereich \varnothing (mm):	0 – 214
Futterrohr Wanddicke (mm) S:	2
Flansch Standard-Abmessungen (mm):	\varnothing 400

BILDER



ZUBEHÖR NOTWENDIG



Dichtmasse EGO