

Glasfaser-Hauseinführung

für Gebäude mit oder ohne Keller

GFH30 1x12-16 PRO

Artikel-Nr.: 3030535888, GTIN: 4052487244732



- **Universalhauseinführung mit Injektionssystem für Bohrungen in den gängigsten Wandarten**
- **ermöglicht waagerechten oder schrägen Einbau bis zu 45° Neigung**
- **schonende Abdichtung von Glasfaserkabeln durch Dichtlippen**



Abbildung kann vom ausgewählten Produkt abweichen

Zur zuverlässigen Abdichtung von Glasfaserkabeln.

FAKTEN

Vorteile:

- Schnellmontage in wenigen Minuten
- keine Wiederherstellung der Gebäudeabdichtung nach DIN 18533 W2.1-E notwendig

Lieferumfang:

- 1 Stück GFH30
- 1 Stück Wandabschlusselement
- 1 Stück 2-Komponentenharz RESINATOR, 80 ml
- 1 Stück Mischdüse



Maße:

- Anwendungsbereich: 2 Glasfaserkabel mit $\varnothing a$ 7 - 10 mm oder 1 Glasfaserkabel mit $\varnothing a$ 6 - 13 mm oder 1 Glasfaserkabel mit $\varnothing a$ 12 - 16 mm
- für Bohrungen $\varnothing i$: 30 mm
- für Wandstärken ab 200 mm

Anwendungsbereich:

- DIN 18533 W1-E, DIN 18533 W2.1-E
- WU-Beton Beanspruchungsklasse 1, WU-Beton Beanspruchungsklasse 2

Werkstoff:

- Flansch und Einschlagdorn: ABS
- Kugeleinsatz: EPDM
- Dichtband: Butyl
- Wellrohr: PE

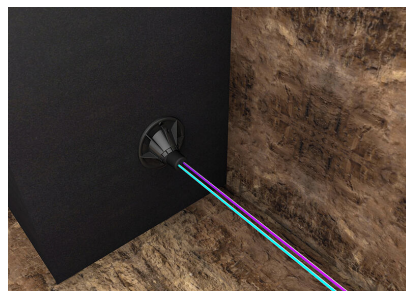
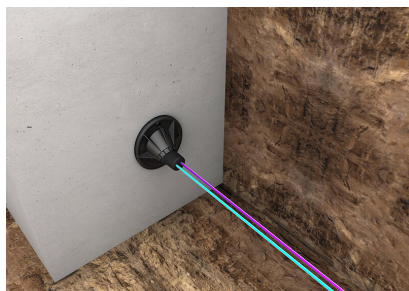
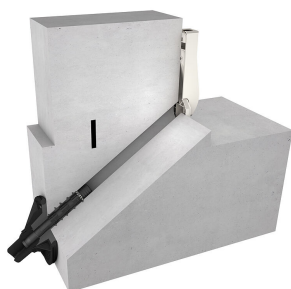
Dichtheit:

- gas- und wasserdicht bis 1,0 bar

EIGENSCHAFTEN

Anzahl Kabel/Medium: 1
geeignet für Medienrohr $\varnothing a$ (mm): 12-16

BILDER



ZUBEHÖR NOTWENDIG



Kartuschenpistole