

Immer. Sicher.  
Dicht.

## Fest-/Losflansch-Futterrohr verzinkt zum Einbetonieren für schwarze Wanne

FLFE 1x100/400 DIN18533 A3C

Artikel-Nr.: 2500420115

Zum Einbetonieren oder Einmörteln in Wände, Decken oder Fußböden.

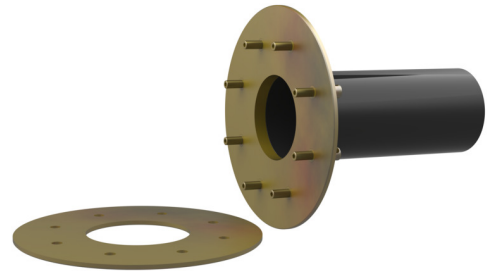


Abbildung kann vom ausgewählten Produkt abweichen

## FAKTEN

### Anwendungsbereich:

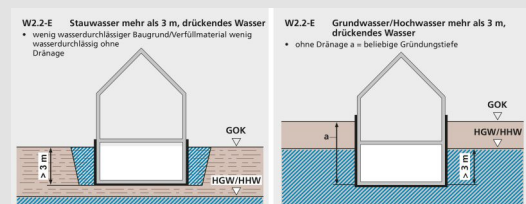
- DIN 18533 W2.1-E, DIN 18533 W2.2-E

### Vorteile:

- flexible Wandstärkenanpassung durch Futterrohr aus Kunststoff bei  $\varnothing$  100, 150 und 200 mm
- schalungsbündiger Einbau

### Lieferumfang:

- Fest-/Losflansch-Futterrohr
- Befestigungselemente für Beton
- Bolzen und Muttern
- 2 Verschlussdeckel



## Maße:

- für Wandstärken bis 500 mm
- Konstruktion entspr. DIN 18533 beinhaltet: erdberührte Bauteile. Standard-Festflansch  $\varnothing a$  entspricht dem jeweiligen Futterrohr  $\varnothing i$  + ca. 330 mm (bei einem Durchgang; Detailangaben im Prospekt)

## Werkstoff:

- Fest-/Losflansch-Futterrohr: Stahl verzinkt (vz)
- Futterrohr- $\varnothing$  100 und 200 mm: Kunststoff PVC-U, alle anderen Futterrohr- $\varnothing$ : verzinkter Stahl
- Verschlussdeckel: PE
- Bolzen und Muttern: Stahl verzinkt (vz)

## Dichtheit:

- gas- und wasserdicht

## EIGENSCHAFTEN

|  |        |
|--|--------|
| Futterrohr $\varnothing_i$ (mm) D1:                  | 100    |
| Futterrohr $\varnothing$ (mm) D2:                    | 425    |
| Futterrohr $\varnothing$ (mm) D3:                    | 415    |
| Wandstärke (mm):                                     | 400    |
| optimaler Anwendungsbereich $\varnothing$ (mm):      | 0 – 63 |
| max. möglicher Anwendungsbereich $\varnothing$ (mm): | 0 – 76 |

## BILDER

