

Immer. Sicher.  
Dicht.

# Fest-/Losflansch-Futterrohr verzinkt

## zum Einbetonieren für schwarze Wanne

### FLFE 1x200/365 DIN18533 A3C

Artikel-Nr.: 2500420216

Zum Einbetonieren oder Einmörteln in Wände, Decken oder Fußböden.

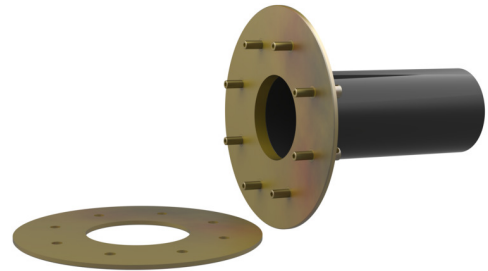


Abbildung kann vom ausgewählten Produkt abweichen

## FAKTEN

### Anwendungsbereich:

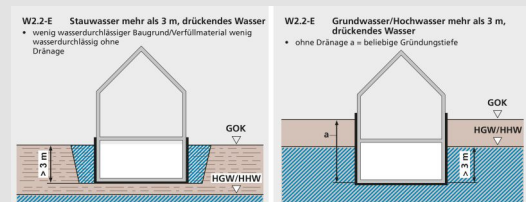
- DIN 18533 W2.1-E, DIN 18533 W2.2-E

### Vorteile:

- flexible Wandstärkenanpassung durch Futterrohr aus Kunststoff bei  $\varnothing$  100, 150 und 200 mm
- schalungsbündiger Einbau

### Lieferumfang:

- Fest-/Losflansch-Futterrohr
- Befestigungselemente für Beton
- Bolzen und Muttern
- 2 Verschlussdeckel



## Maße:

- für Wandstärken bis 500 mm
- Konstruktion entspr. DIN 18533 beinhaltet: erdberührte Bauteile. Standard-Festflansch  $\varnothing a$  entspricht dem jeweiligen Futterrohr  $\varnothing i$  + ca. 330 mm (bei einem Durchgang; Detailangaben im Prospekt)

## Werkstoff:

- Fest-/Losflansch-Futterrohr: Stahl verzinkt (vz)
- Futterrohr- $\varnothing$  100 und 200 mm: Kunststoff PVC-U, alle anderen Futterrohr- $\varnothing$ : verzinkter Stahl
- Verschlussdeckel: PE
- Bolzen und Muttern: Stahl verzinkt (vz)

## Dichtheit:

- gas- und wasserdicht

## EIGENSCHAFTEN

Futterrohr $\varnothing$ (mm) D1:	200
Futterrohr $\varnothing$ (mm) D2:	528
Futterrohr $\varnothing$ (mm) D3:	518
Wandstärke (mm):	365
optimaler Anwendungsbereich $\varnothing$ (mm):	110 – 162
max. möglicher Anwendungsbereich $\varnothing$ (mm):	0 – 171

## BILDER

