

Immer. Sicher.
Dicht.

Fest-/Losflansch-Futterrohr verzinkt zum Einbetonieren für schwarze Wanne

FLFE 1x200/500 DIN18533 A3C

Artikel-Nr.: 2500420230

Zum Einbetonieren oder Einmörteln in Wände, Decken oder Fußböden.

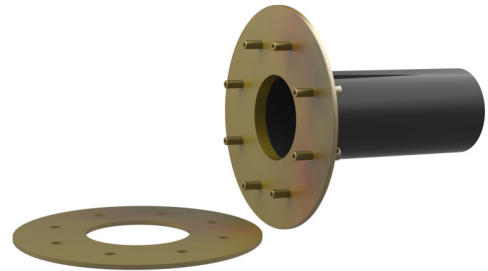


Abbildung kann vom ausgewählten Produkt abweichen

FAKTEN

Anwendungsbereich:

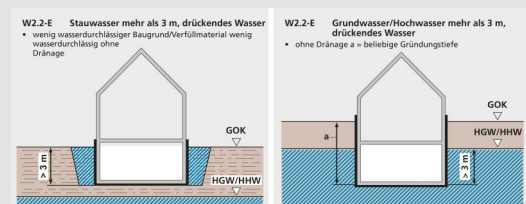
- DIN 18533 W2.1-E, DIN 18533 W2.2-E

Vorteile:

- flexible Wandstärkenanpassung durch Futterrohr aus Kunststoff bei \varnothing 100, 150 und 200 mm
- schalungsbündiger Einbau

Lieferumfang:

- Fest-/Losflansch-Futterrohr
- Befestigungselemente für Beton
- Bolzen und Muttern
- 2 Verschlussdeckel



Maße:

- für Wandstärken bis 500 mm
- Konstruktion entspr. DIN 18533 beinhaltet: erdberührte Bauteile. Standard-Festflansch $\varnothing a$ entspricht dem jeweiligen Futterrohr $\varnothing i$ + ca. 330 mm (bei einem Durchgang; Detailangaben im Prospekt)

Werkstoff:

- Fest-/Losflansch-Futterrohr: Stahl verzinkt (vz)
- Futterrohr- \varnothing 100 und 200 mm: Kunststoff PVC-U, alle anderen Futterrohr- \varnothing : verzinkter Stahl
- Verschlussdeckel: PE
- Bolzen und Muttern: Stahl verzinkt (vz)

Dichtheit:

- gas- und wasserdicht

EIGENSCHAFTEN

Futterrohr \varnothing (mm) D1:	200
Futterrohr \varnothing (mm) D2:	528
Futterrohr \varnothing (mm) D3:	518
Wandstärke (mm):	500
optimaler Anwendungsbereich \varnothing (mm):	110 – 162
max. möglicher Anwendungsbereich \varnothing (mm):	0 – 171

BILDER

