

Fest-/Losflansch-Futterrohr verzinkt

zum Einbetonieren für schwarze Wanne

FLFE1x150/300 DIN18533 St-A3C

Artikel-Nr.: 3030453924, GTIN: 4052487242608

Zum Einbetonieren oder Einmörteln in Wände, Decken oder Fußböden.

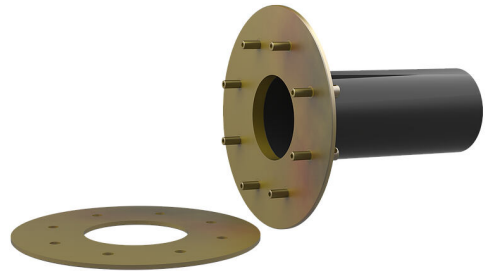


Abbildung kann vom ausgewählten Produkt abweichen

FAKTEN

Vorteile:

- flexible Wandstärkenanpassung durch Futterrohr aus Kunststoff
- schalungsbündiger Einbau

Lieferumfang:

- 1 Stück Fest-/Losflansch-Futterrohr
- Befestigungselemente für Beton
- Bolzen und Muttern
- 2 Stück Verschlussdeckel

Maße:

- für Wandstärken bis 500 mm
- Konstruktion entspr. DIN 18533 beinhaltet: erdberührte Bauteile
- Standard-Festflansch Øa entspricht dem jeweiligen Futterrohr Øi + ca. 330 mm (bei einem Durchgang)



Anwendungsbereich:

- DIN 18533 W2.1-E, DIN 18533 W2.2-E

Werkstoff:

- Fest-/Losflansch-Futterrohr: Stahl verzinkt (vz)
- Futterrohr: PVC-U
- Verschlussdeckel: PE
- Bolzen und Muttern: Stahl verzinkt (vz)

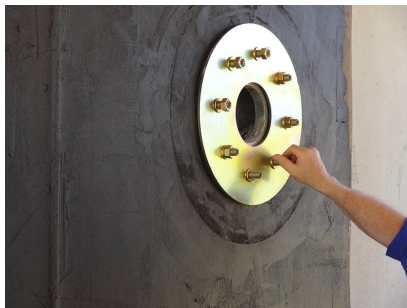
Dichtheit:

- gas- und wasserdicht

EIGENSCHAFTEN

Futterrohr \varnothing_i (mm) D1:	150
Festflansch \varnothing_a (mm) D2:	475
Losflansch \varnothing_a (mm) D3:	465
Futterrohr Wanddicke (mm) S:	2
Wandstärke (mm):	300

BILDER



ZUBEHÖR NOTWENDIG



Zulagen