

Immer. Sicher.
Dicht.

Fest-/Losflansch-Futterrohr aus Edelstahl

zum nachträglichen Andübeln für schwarze Wanne nach DIN 18533

FLFA150/80/0 DIN18533 A2

Artikel-Nr.: 2500400004

Zum Andübeln über Futterrohre, Kernbohrungen oder Durchbrüchen.



Abbildung kann vom ausgewählten Produkt abweichen

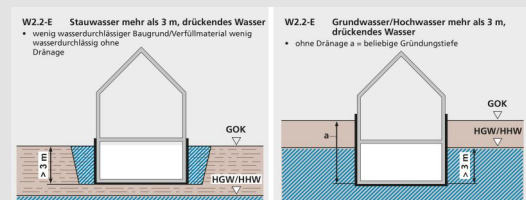
FAKTEN

Anwendungsbereich:

- DIN 18533 W2.1-E, DIN 18533 W2.2-E

Vorteile:

- individuelle Ausführungen können kundenspezifisch gefertigt werden
- auch mit mehreren Durchgängen und unterschiedlichen Durchmessern lieferbar



Lieferumfang:

- Fest-/Losflansch-Futterrohr
- Bolzen und Muttern M20 (DIN 18533)
- Befestigungselemente für Beton

Maße:

- Konstruktion entspr. DIN 18533 beinhaltet: erdberührte Bauteile. Standard-Festflansch $\varnothing a$ entspricht dem jeweiligen Futterrohr $\varnothing i$ + ca. 330 mm (bei einem Durchgang; Detailangaben im Prospekt)
- Standard-Oberlänge: 80 mm

Werkstoff:

- Fest-/Losflansch-Futterrohr: Edelstahl V2A (AISI 304L) oder auf Anfrage V4A (AISI 316L)
- Befestigungselemente: V4A (AISI 316L)
- Verschlussdeckel: PE

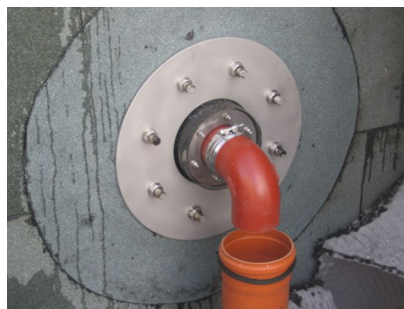
Dichtheit:

- gas- und wasserdicht

EIGENSCHAFTEN

Futterrohr \varnothing_i (mm) D1:	150
Festflansch \varnothing (mm) D2:	475
Losflansch \varnothing (mm) D3:	465
optimaler Anwendungsbereich \varnothing (mm):	90 - 112
max. möglicher Anwendungsbereich \varnothing (mm):	0 - 125
Futterrohr Wanddicke (mm) S:	2
Best.-Bez. Zulagen:	Z150 FLF(E/A)

BILDER



ZUBEHÖR NOTWENDIG



Zulagen