

Immer. Sicher.  
Dicht.

# Fest-/Losflansch-Futterrohr aus Edelstahl

zum nachträglichen Andübeln für schwarze Wanne nach DIN 18533

FLFA450/80/0 DIN18533 A2

Artikel-Nr.: 2500400010

Zum Andübeln über Futterrohre, Kernbohrungen oder Durchbrüchen.



Abbildung kann vom ausgewählten Produkt abweichen

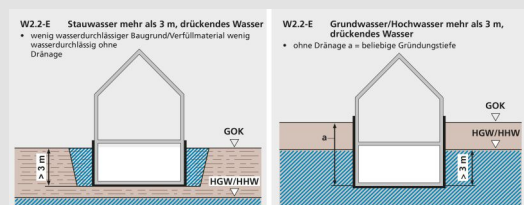
## FAKTEN

### Anwendungsbereich:

- DIN 18533 W2.1-E, DIN 18533 W2.2-E

### Vorteile:

- individuelle Ausführungen können kundenspezifisch gefertigt werden
- auch mit mehreren Durchgängen und unterschiedlichen Durchmessern lieferbar



## Lieferumfang:

- Fest-/Losflansch-Futterrohr
- Bolzen und Muttern M20 (DIN 18533)
- Befestigungselemente für Beton

## Maße:

- Konstruktion entspr. DIN 18533 beinhaltet: erdberührte Bauteile. Standard-Festflansch  $\varnothing a$  entspricht dem jeweiligen Futterrohr  $\varnothing i$  + ca. 330 mm (bei einem Durchgang; Detailangaben im Prospekt)
- Standard-Oberlänge: 80 mm

## Werkstoff:

- Fest-/Losflansch-Futterrohr: Edelstahl V2A (AISI 304L) oder auf Anfrage V4A (AISI 316L)
- Befestigungselemente: V4A (AISI 316L)
- Verschlussdeckel: PE

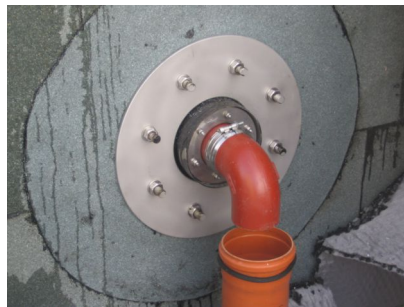
## Dichtheit:

- gas- und wasserdicht

## EIGENSCHAFTEN

Futterrohr $\varnothing_i$ (mm) D1:	450
Festflansch $\varnothing$ (mm) D2:	780
Losflansch $\varnothing$ (mm) D3:	770
optimaler Anwendungsbereich $\varnothing$ (mm):	320 – 370
max. möglicher Anwendungsbereich $\varnothing$ (mm):	0 – 400
Futterrohr Wanddicke (mm) S:	3
Best.-Bez. Zulagen:	Z450 FLF(E/A)

## BILDER



# ZUBEHÖR NOTWENDIG



Zulagen