

# Hausanschluss-Set

## zum Einbetonieren

### Hausanschluss-Set K55/200

Artikel-Nr.: 2210000100



- **Leerrohr K55 kann eingesteckt werden, kein Schrumpfen auf 2" Stahlrohr notwendig**
- **auch nach erfolgtem Leerrohranschluss gas- und wasserdicht durch druckdichten Verschlussdeckel**
- **Druckdichtigkeit zum Beton durch aufgespritzte 3-Stegdichtung**

zur Abdichtung aller gängigen Kommunikationskabel (innenseitig) und zum Anschluss von Kabelschutzrohr K55 (außenseitig).

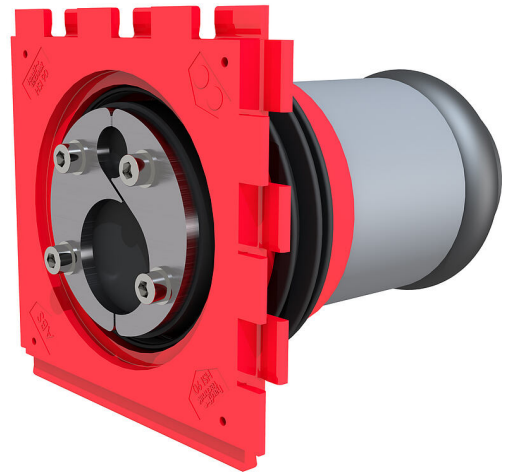


Abbildung kann vom ausgewählten Produkt abweichen

## FAKTEN

### Vorteile:

- optimaler Biegeradius, da die Ringraumdichtung im Rohr versetzt montiert wird

### Lieferumfang:

- Einfach-Dichtpackung mit Steckmuffe HSI90 KCH K55/X
- Ringraumdichtung HRD80 SGI 1x4,6-10,6 1x10-33 b40 A2/EPDM55



## Maße:

- Rahmenmaß: 145 x 145 mm
- Dichtbreite: 40 mm
- für 2 Kabel/Pipes mit 1x Ø 4,6-10,6 mm und 1x Ø 10-33 mm

## Anwendungsbereich:

- WU-Beton Beanspruchungsklasse 1, WU-Beton Beanspruchungsklasse 2

## Werkstoff:

- Dichtpackung: ABS mit 3-Stegdichtung aus EPDM
- Zwischenrohr: PVC
- Verschlussdeckel: ABS mit Dichtung aus EPDM
- Rohrdeckel: PE bzw. Muffenstopfen: PVC
- Pressplatten, Schrauben und Muttern: Edelstahl rostfrei V2A (AISI 304L)
- Gummi: EPDM

## Dichtheit:

- gas- und wasserdicht bis 0,5 bar

# EIGENSCHAFTEN

Rohr Ø (mm): 72  
Wandstärke  
(mm): 200

# BILDER

