

# kit de sellado

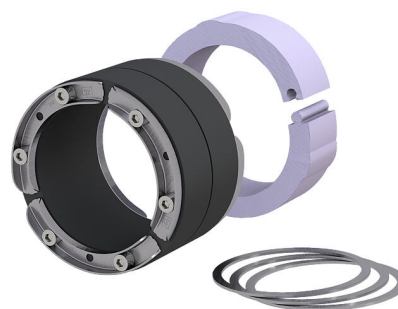
para tuberías de suministro y canales de cables corrugados

## WRD250 1x160 b80 A2/EPDM55

Nº de artículo: 1611250160, GTIN: 4052487042734



- **Seguridad en el montaje visible y perceptible gracias a la abertura de inspección integrada**
- **La patentada tecnología de clip de anillo garantiza una presión de contacto uniforme y evita las deformaciones**



Las imágenes pueden diferir respecto al producto seleccionado

For sealing corrugated cable ducts and media pipes. The patented ring clips in the corrugated section prevent deformations and damage to the corrugated pipe and at the same time keep the closing pressure of the press seal uniform and constant. The insulation ring included in the scope of supply centres the corrugated pipe on the inside of the building and neatly finishes the wall connection.

## HECHOS

### Alcance de suministro:

- Sello redondo estándar HSD
- Clips de anillo de acero inoxidable
- Anillo aislante separado

### Dimensiones:

- Anchura de sellado: 40, 60 u 80 mm (dependiendo de la tubería corrugada)



## Propiedades:

- certificación FHRK
- Los clips de anillo se fabricarán según el respectivo perfil de cada fabricante de tuberías corrugadas

## Área de aplicación:

- Hormigón a prueba de agua con clase de estrés 1

## Material:

- todas las piezas de metal: Acero inoxidable V2A (AISI 304L)
- Sello de goma: EPDM
- Anillo aislante: Styrodur (XPS)

## Impermeabilidad:

- estanco al gas y al agua
- impermeable al radón

## PROPIEDADES

Revestimiento de tubería/taladro de núcleo Ø <sub>i</sub> (mm):	250
Diámetro nominal (mm):	160
Modelo:	UCOREX/DUOLIGHT

## IMÁGENES

