

Cubierta del sistema

Sellado de cables con tecnología de contracción en frío

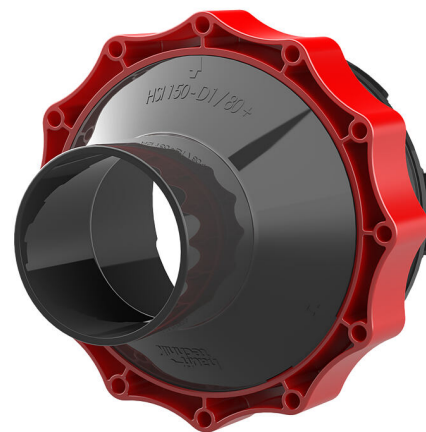
HSI150 D1x80 KS

Nº de artículo: 2102100010, GTIN: 4052487055253



- **la fijación mecánica (bayoneta) y el sellado (tuerca de apriete) actúan de forma independiente**
- **El sistema de bayoneta con bloqueo y contrarrosca (seguro frente a apertura espontánea)**

Para aplicación en inserto de pared y brida de plástico HSI150. Los casquillos contraídos en frío ofrecen un amplio ámbito de aplicación, y se contraen sobre los cables si necesidad de herramientas. Los apoyos de la cubierta del sistema no ocupados pueden cubrirse con tapones de cierre.



Las imágenes pueden diferir respecto al producto seleccionado

HECHOS

Ventajas:

- mayor área de aplicación
- óptima retracción gracias a las cintas de centrado
- sellado fácil
- tecnología de contracción que no necesita herramientas
- Manguera con contracción en frío con elasticidad permanente

Alcance de suministro:

- Casquillos contraídos en frío
- Cinta de centrado en HSI 150-D1/80-KS y HSI 150-D3/58-KS



Propiedades:

- certificación FHRK
- Aplicación de la tecnología de contracción en frío fuera del edificio

Material:

- Cubierta del sistema con apoyos: Policarbonato
- Tuerca de apriete: Mezcla PC/PBT
- Manguera con contracción en frío: EPDM
- Cinta de centrado: EPDM

Impermeabilidad:

- estanco al gas y al agua hasta 2,5 bar

PROPIEDADES

Ø Apoyos (mm):	80
Número de cables/medio:	1
Rango de utilización para el Ø del cable (mm):	38-78

IMÁGENES

