

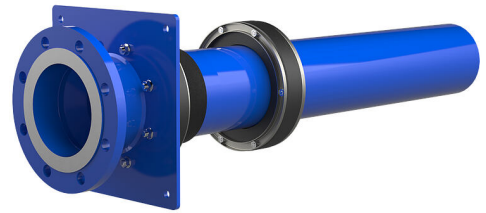
Combinación de entradas de edificio para agua DN 150

para edificios con sótano subterráneo

ROKA WF-TE-ARO-DN150/160-PN16 BL1120

Nº de artículo: 1990800095, GTIN: 4052487054478

Combinación de entradas de edificio para gases de la marca Schuck DN 150 para uso en taladros de núcleo o casquillos de pared Øi 250 mm.



Las imágenes pueden diferir respecto al producto seleccionado

HECHOS

Ventajas:

- Montaje sencillo y rápido
- Instalación en seco

Alcance de suministro:

- Combinaciones de entradas de edificio para agua de la marca Schuck DN 150 incluyendo protección frente al rasgado y la torsión, y con elementos de sellado montados previamente

Dimensiones:

- Taladro de núcleo/casquillo de pared Øi: 250 mm
- Espesor de pared: 240 - 700 mm

Área de aplicación:

- Hormigón a prueba de agua con clase de estrés 1, Hormigón a prueba de agua con clase de estrés 2

Material:

- Inserto de sellado: Acero inoxidable V2A (AISI 304 L)
- Goma: EPDM

Impermeabilidad:

- estanco al gas y al agua hasta 1,0 bar

IMÁGENES

