

Sello redondo estándar

Anchura de sellado 20 mm

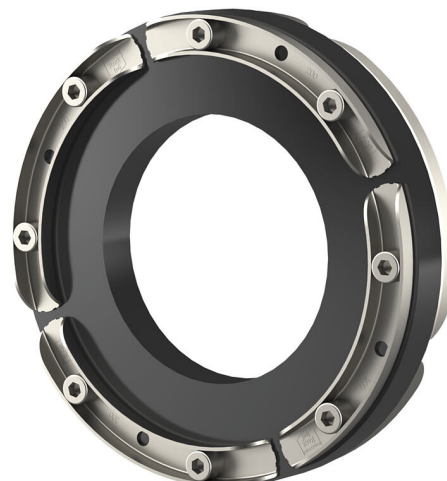
HSD125 1x60 b20 A2/KTW55

Nº de artículo: 1650312062, GTIN: 4052487125369



- **Seguridad en el montaje visible y perceptible gracias a la abertura de inspección integrada**

Para el sellado de tuberías recién instaladas o anteriormente colocadas en los taladros de núcleo o en los casquillos de pared. Disponible para cualquier tamaño de tubería convencional.



Las imágenes pueden diferir respecto al producto seleccionado

HECHOS

Ventajas:

- Se puede separar para un montaje posterior in situ
- Disponible en diferentes combinaciones de materiales para aplicaciones orientadas a necesidades específicas
- disponible en existencias

Dimensiones:

- Anchura de sellado: 20 mm

Propiedades:

- Perfil-U: máxima estabilidad de los segmentos de prensa

Área de aplicación:

- Hormigón a prueba de agua con clase de estrés 2

Material:

- Placas de prensa, tornillos y tuercas: Acero fino inoxidable V2A (AISI 304L) o V4A (AISI 316L)
- Goma: EPDM o con certificado KTW

Impermeabilidad:

- estanco al gas y al agua

PROPIEDADES

Revestimiento de tubería Ø _i (mm):	125
Adecuado para una tubería media de Ø (mm):	60-63.5

IMÁGENES

