

# Sello redondo estándar

Anchura de sellado 20 mm

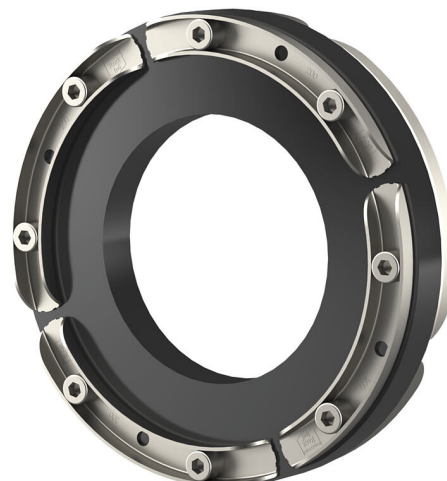
## HSD200 1x139 b20 A4/EPDM55

Nº de artículo: 1650320144, GTIN: 4052487125970



- **Seguridad en el montaje visible y perceptible gracias a la abertura de inspección integrada**

Para el sellado de tuberías recién instaladas o anteriormente colocadas en los taladros de núcleo o en los casquillos de pared. Disponible para cualquier tamaño de tubería convencional.



Las imágenes pueden diferir respecto al producto seleccionado

## HECHOS

### Ventajas:

- Se puede separar para un montaje posterior in situ
- Disponible en diferentes combinaciones de materiales para aplicaciones orientadas a necesidades específicas
- disponible en existencias

### Dimensiones:

- Anchura de sellado: 20 mm

### Propiedades:

- Perfil-U: máxima estabilidad de los segmentos de prensa

## Área de aplicación:

- Hormigón a prueba de agua con clase de estrés 2

## Material:

- Placas de prensa, tornillos y tuercas: Acero fino inoxidable V2A (AISI 304L) o V4A (AISI 316L)
- Goma: EPDM o con certificado KTW

## Impermeabilidad:

- estanco al gas y al agua

## PROPIEDADES

Revestimiento de tubería Ø <sub>i</sub> (mm):	200
Adecuado para una tubería media de Ø (mm):	139-141

## IMÁGENES

