

# Inserto de pared sencillo para hormigonado

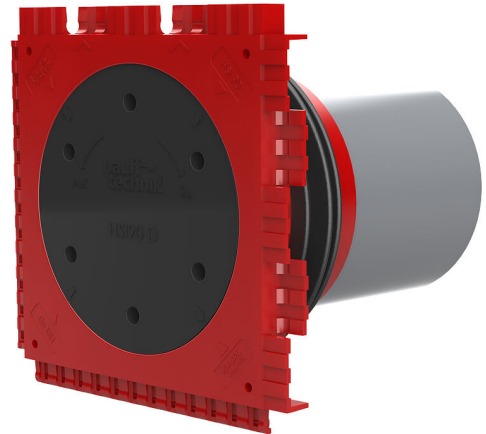
## HSI90 1x1 K/240

N° de artículo: 3030303451, GTIN: 4052487223287



- **Estanqueidad a la presión del hormigón gracias al sello de 3 ribetes inyectado**

Para realizar una conexión estanca al gas y al agua a un lado del sellado de la cubierta del sistema de cables y canales de cables y lograr una máxima flexibilidad en posteriores usos.



Las imágenes pueden diferir respecto al producto seleccionado

## HECHOS

### Ventajas:

- Posibilidad de conexión para el sellado de sistemas (p.ej. conexión del canal de cables y sellado de cables)
- Creación de paquetes mediante un sistema de conexión en el marco in situ

### Alcance de suministro:

- cubierta de cerradura estanca a la presión

### Dimensiones:

- Dimensiones del marco: 145 x 145 mm (por cada inserto de pared)
- Distancia axial 135 mm
- Espesor mínimo de pared: 70 mm



## Área de aplicación:

- Hormigón a prueba de agua con clase de estrés 1, Hormigón a prueba de agua con clase de estrés 2

## Material:

- Inserto de pared: ABS con sello de 3 ribetes de TPE
- Tubo intermedio: PVC
- Cubierta de cerradura: ABS con sello de EPDM

## Impermeabilidad:

- estanco al gas y al agua hasta 2,0 bar
- impermeable al radón

## PROPIEDADES

Espesor de pared  
(mm): 240

## IMÁGENES

