

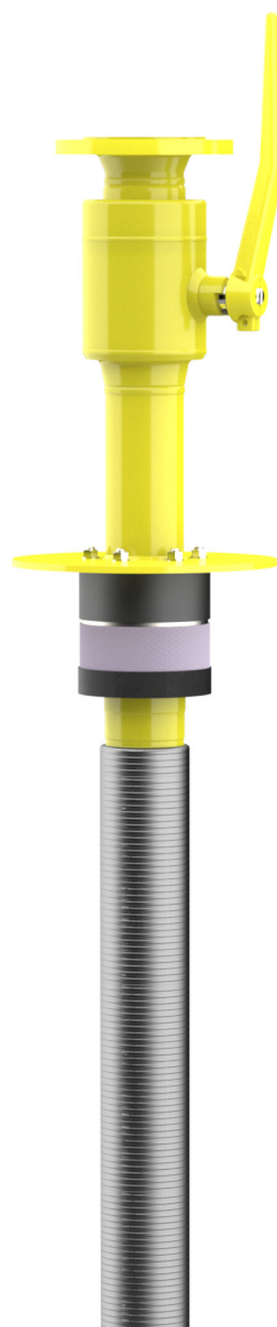
# Combinaciones de entradas de edificio para gases

para edificios sin sótano subterráneo

## HSFLEX SKIDFG-PE100-OSCHR-TE DN80 BL4900

Nº de artículo: 1990800100, GTIN: 4052487054492

Combinaciones de entradas de edificio para gases de la marca Schuck DN 80 para instalación en componente de tubería ADS 150 - FUBO - DN 80.





Las imágenes pueden diferir respecto al producto  
seleccionado

## HECHOS

### Ventajas:

- Montaje sencillo y rápido
- Instalación en seco

### Alcance de suministro:

- Combinaciones de entradas de edificio para gases de la marca Schuck DN 80 incluyendo protección frente al rasgado y la torsión, y con elementos de sellado montados previamente

### Dimensiones:

- Inserto de sellado Øa: 150 mm

### Área de aplicación:

- Hormigón a prueba de agua con clase de estrés 1, Hormigón a prueba de agua con clase de estrés 2

### Material:

- Inserto de sellado: Acero inoxidable V2A (AISI 304 L)
- Goma: EPDM

## Impermeabilidad:

- estanco al gas y al agua hasta 1,0 bar

## PROPIEDADES

Artículo: Gebäudeeinführung Gas